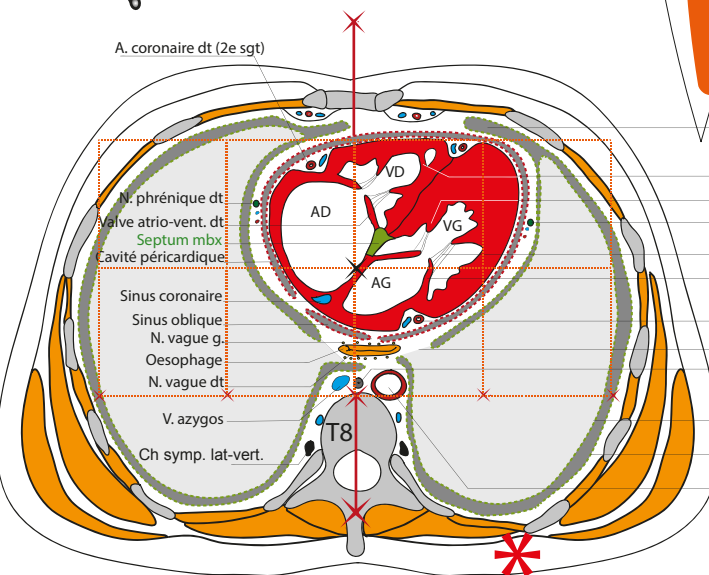
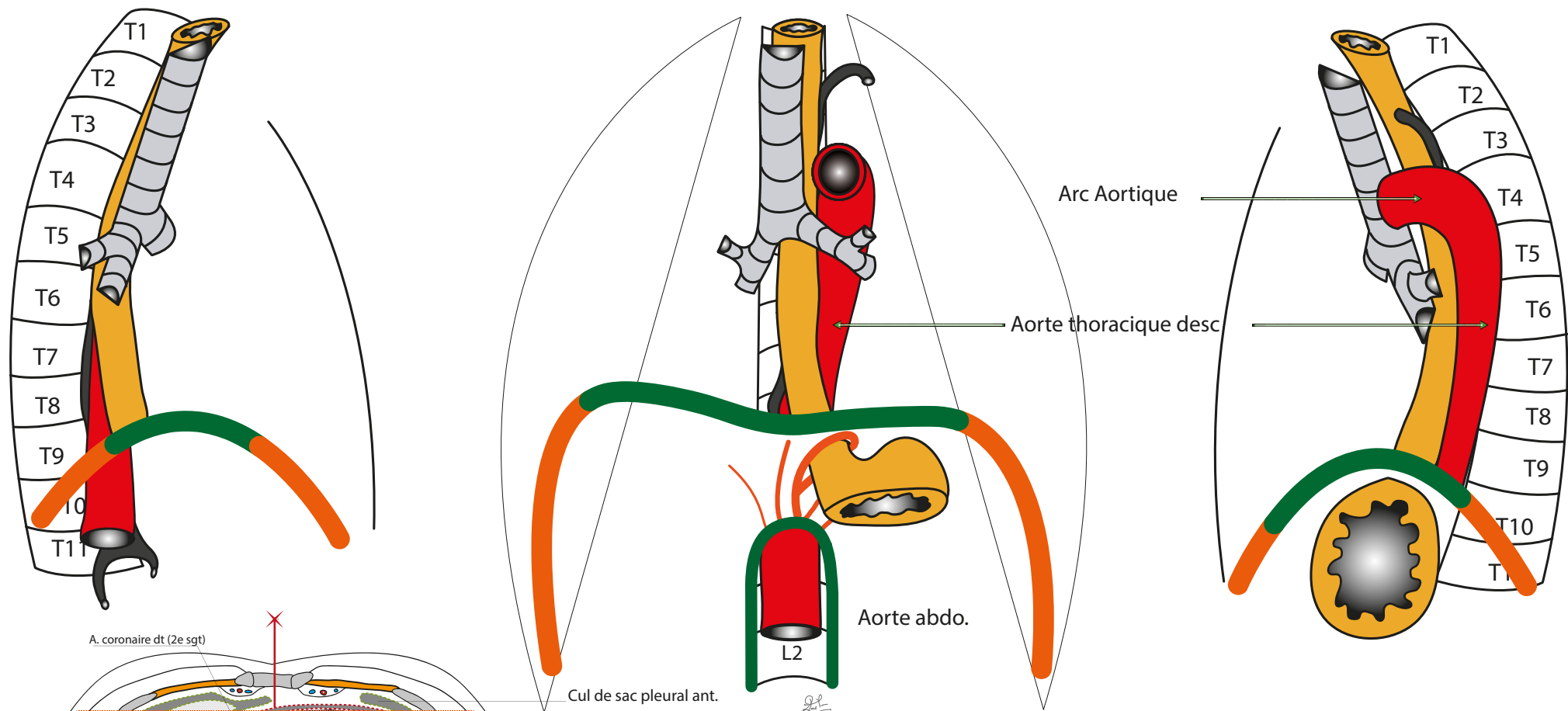


AORTE THORACIQUE DESCENDANTE



- Cul de sac pleural ant.
- Trabéc. septo-marginal
- M. papillaire ant.
- N. phrénique g.
- Cordage
- Valve atrio-vent. g. (Mitrale)
- A. circonflexe
- Ligt pulm.
- Conduit thoracique
- Plèvre viscérale
- Plèvre pariétale
- Ao th. descendante