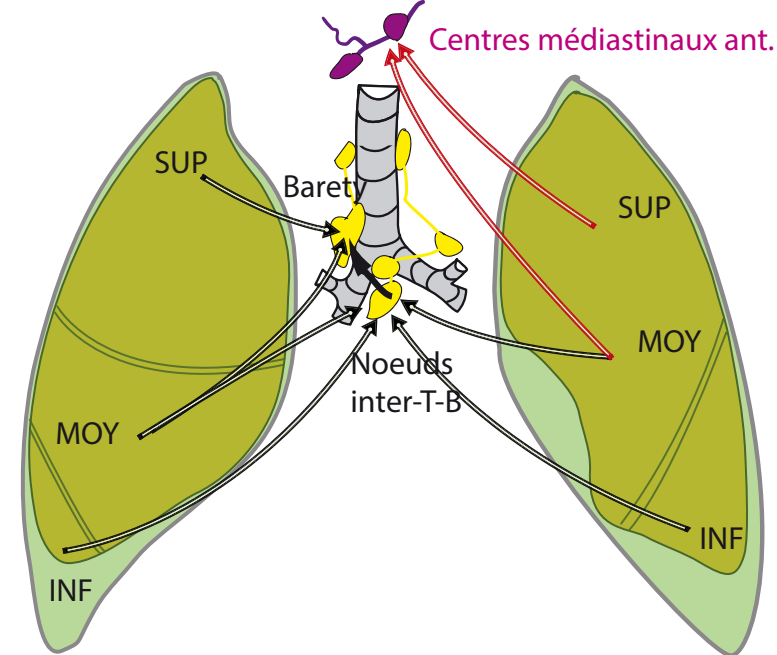
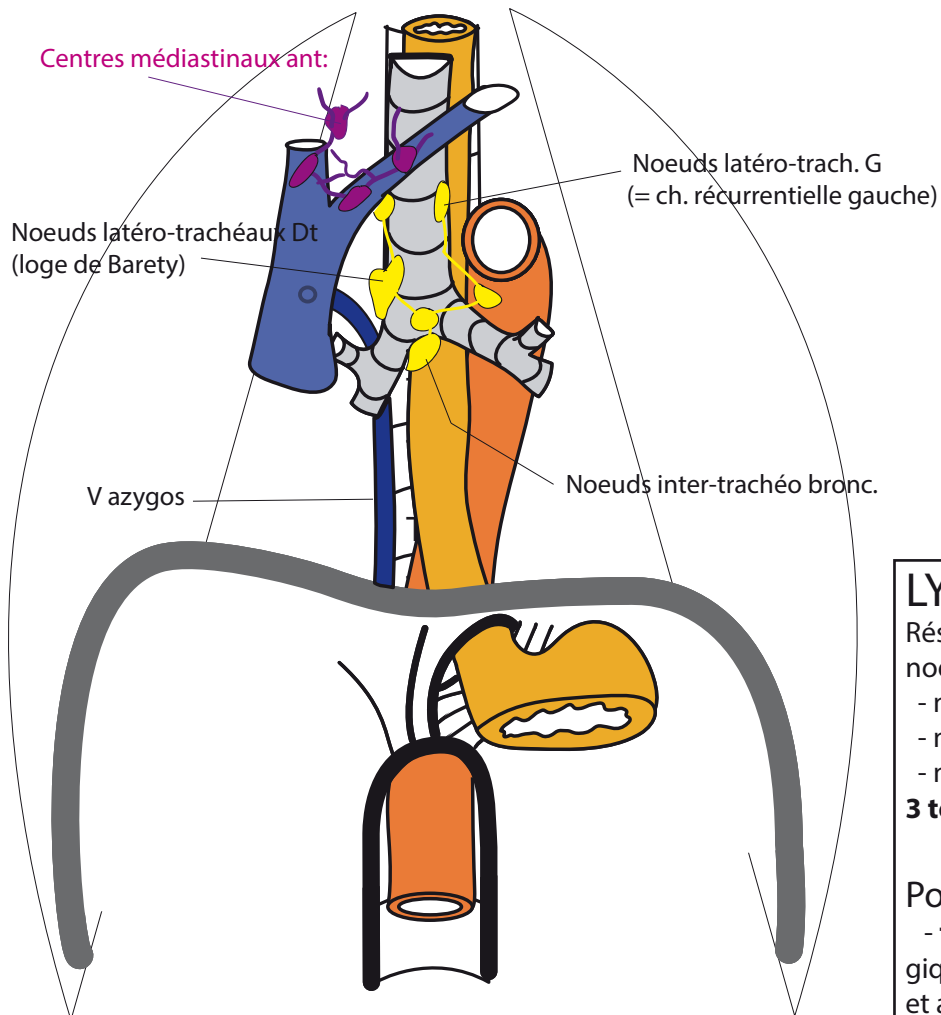


DRAINAGE LYMPHATIQUE



LYMPHATIQUES PULMONAIRES

Réseau périlobulaire => troncs satellites des vx et bronches puis se jettent dans lympho-noeuds trachéo-bronchiques qui comprennent successivement :

- noeuds broncho-pulm. allant de l'orig. des bronches => face médiastinale poumons,
- noeuds inter-trachéo-bronchiques (ou trachéo-bronchique inf),
- noeuds latéro-trachéaux.

3 territoires de drainage pour chaque poumon: supérieur, moyen, inférieur.

Poumon dt:

- **territoire sup.** => noeuds latéro-trachéaux dt de **la loge de Barety** (repère radiologique+++): entre VCS (en avt) trachée et arc de AO (en dedans), a. sub-claviere (en haut) et arc de v. azygos (en bas).
- **territoire inf.** => noeuds inter-trachéo-bronchiques.
- **territoire moy.** => noeuds lat-trach. + inter-trach bronchiques.

Poumon g.:

- **territoire sup.** => **centres médiast. ant.** situés à la partie sup. du médiastin.
- **territoire inf.** => noeuds inter-trachéo-bronchiques inf.
- **territoire moy.** => noeuds médiastinaux ant et inter-trach bronchiques. Les noeuds lymph inter-trachéo-bronch. inf. se drainent dans noeuds latéro-trachéaux droits, donc la plus grande partie des lymphatiques pulmonaires Dt et G se drainent dans noeuds lat-trach dt de la loge de Barety (sauf territoire sup G).

Noeuds pathologiques dans la loge de Barety

