

BRONCHES ET BRONCHIOLES

- Bronches principales proviennent de la bifurcation de la trachée en regard **T5 (en expiration)**
- Angle de **70°** entre les 2 bronches principales.
- Bronche princip. dte concave en dedans.
- Branche princip. gche **en forme de S**: 1ère courbure=arc ao, 2e courbure épouse convexité du coeur.
- Chq bronche principale présente 2 segments: **extra-pulm et intra-pulmonaire.**
- Même configuration que la trachée (anneau cartilagineux incomplet).

Mobilité de la trachée et des grosses bronches avec la respiration: bifurcation trachéale=> T6 en inspiration.

Elles se **divisent** ensuite en:

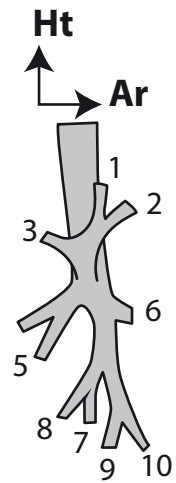
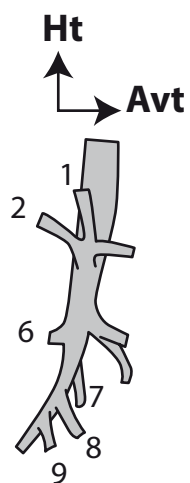
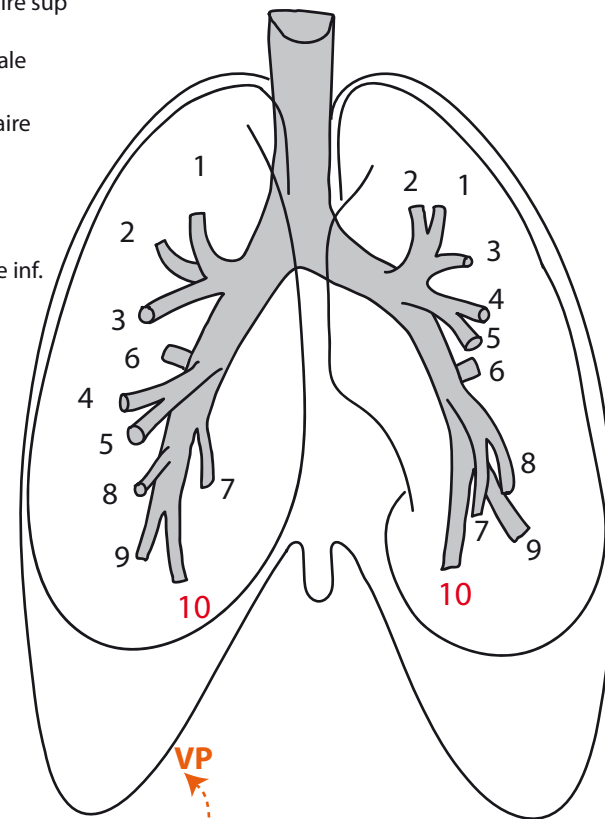
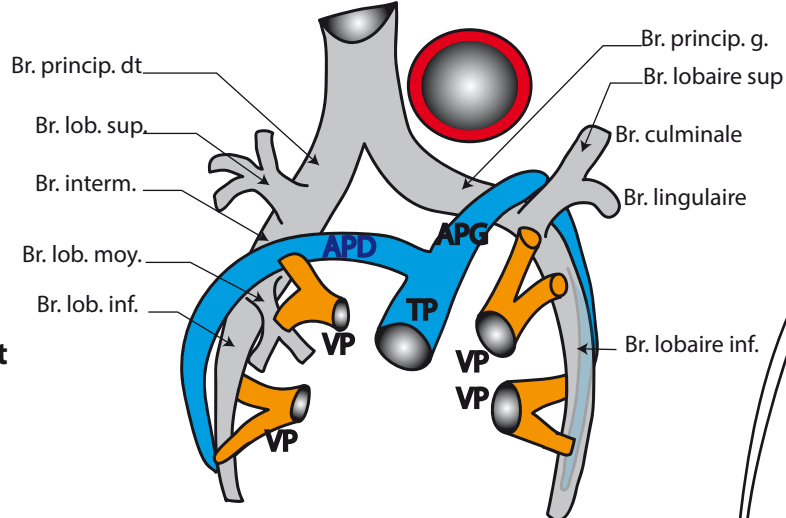
- bronches **lobaires** (2e génération),
 - bronches **segmentaires** (3e génération: **1-10**),
 - **sous-segmentaires** (4e génération) et ainsi de suite jusqu'à l'alvéole (**27 divisions ou générations chez l'homme**).
- Les bronches segmentaires sont numérotées de 1 à 10.

À partir de la **8e génération**, elles perdent leur cartilage et prennent le nom de **bronchioles**.

À partir de la **20e génération** apparaissent des alvéoles dans la paroi des bronchioles qui deviennent des **bronchioles respiratoires**. On parle de **canaux alvéolaires** quand la paroi n'est plus constituée que d'alvéoles.

Environ **300 millions d'alvéoles** couvrant une surface de **30m²** pendant expiration et **100m²** pendant inspiration profonde.

L'unité respiratoire centrée par la **bronchiole respiratoire** correspond au **lobule pulmonaire**.



Vue latérale

Vue latérale

