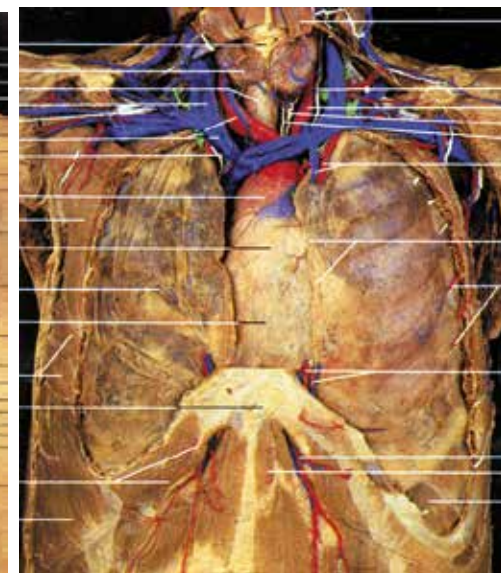
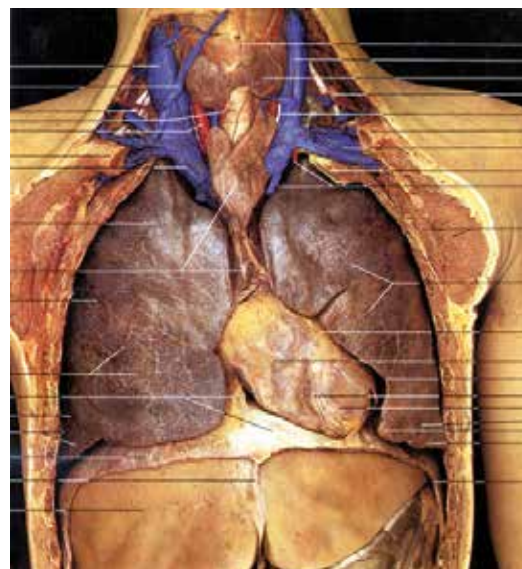
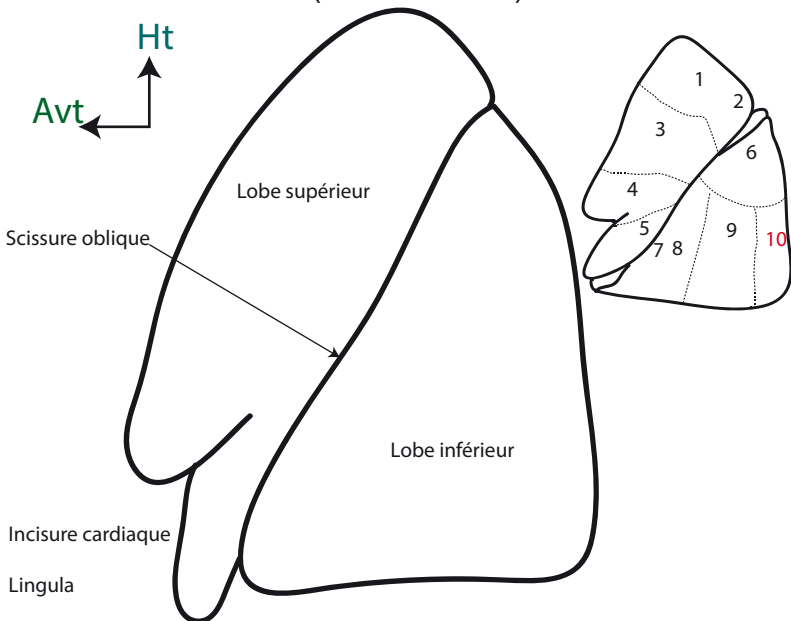


POUMONS: ANATOMIE DESCRIPTIVE-TOPOGRAPHIQUE

- Poumons situés dans la cage thoracique, au-dessus du diaphragme.
- Forme de **1/2 cônes** à base diaphragmatique.
- Les 2 poumons ont séparés l'un de l'autre par le **médiastin**.
- **3 faces**: latérale (costale), médiastinale (plane, hile), base moulée sur le diaphragme et 1 sommet (apex ou dôme). **3 bords**: ant. inf., et post
- **Sommet s'insinue dans la base du cou**: dépasse ventralement le bord sup de 1ere côte, et clavicule, et se prolonge à la base du cou, dans le creux supra-claviculaire.
- Poumons enveloppés par **plèvre=membrane séreuse constituée de 2 feuillets (viscéral, pariétal)**.
- Poids du poumon droit: 700 g, poumon gauche 600 g.
- Capacité moyenne : **5 litres** après une expiration forcée.
- Chaque poumon se divise en **lobes limités par des scissures puis en segments (unités anatomiques numérotés de 1 à 10)**, puis en sous-segments etc...
- Chaque lobe, segment, sous-segment a un volume et une situation précise et invariable: seul change le lieu d'origine des rameaux bronchiques segmentaires et sous-segmentaires.



POUMON GAUCHE (VUE LATÉRALE)



POUMON DROIT (VUE LATÉRALE)

