

# FACE MEDIASTINALE ET SCISSURES DES POUMONS

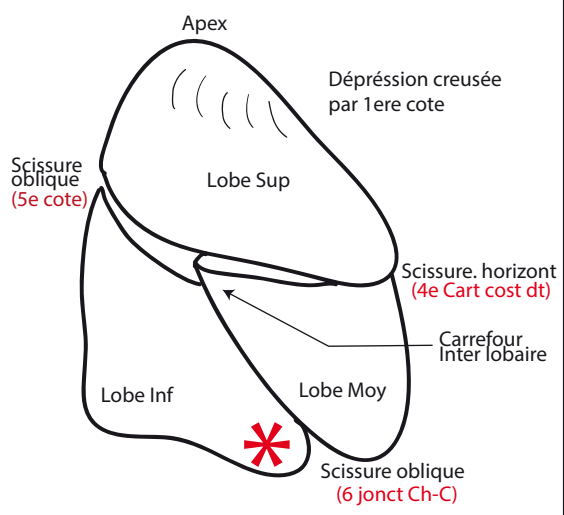
## Scissures du poumon droit:

- **Grande scissure (oblique)** : plan à surface hélicoïdale oblique en bas et en avant dont le sommet répond, en AR, à la 5e côte, qu'elle suit jusqu'à la 6e jonction chondrocostale Dt.

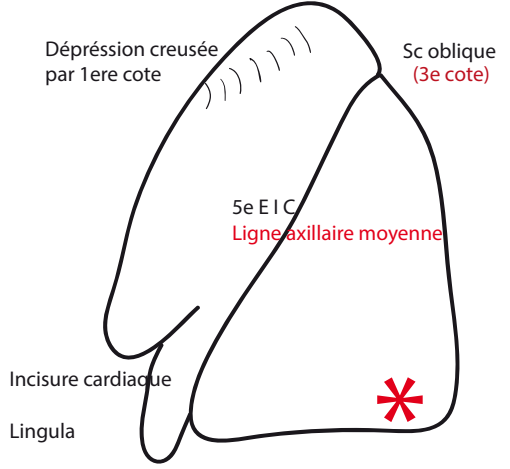
- **Petite scissure** presque horizontale, souvent incomplète. Elle part de la partie moy. de grde scissure et va jusqu'au bord ant. du poumon au niveau du 4e cartilage costal Dt.

Union des 2 scissures = **carrefour interlobaire**.

## POUMON DROIT



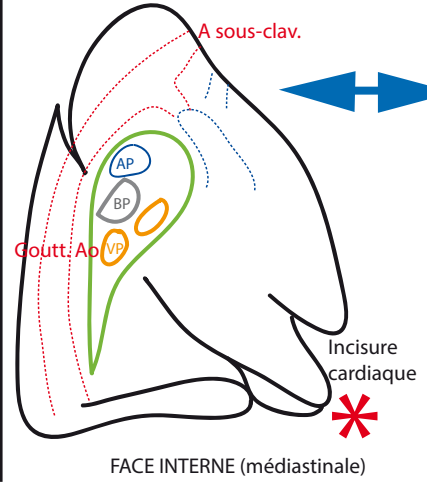
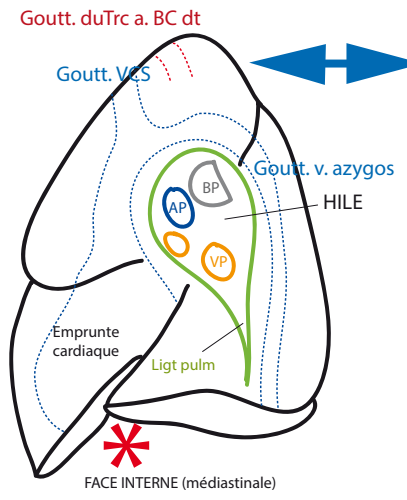
## POUMON GAUCHE



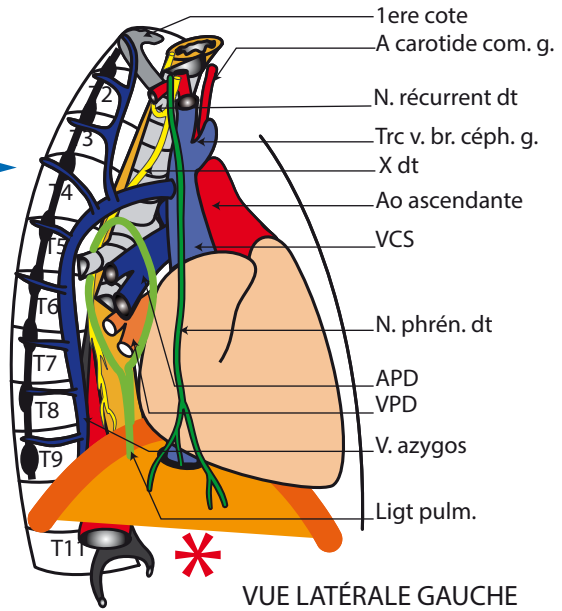
## Scissure du poumon gauche (oblique):

- La scissure du poumon g. atteint le bord post. du poumon en un point plus élevé qu'à droite de 3 cm (bord inf. de l'arc post. de la 3e côte).

- Le plan scissural est oblique de haut en bas et d'arrière en avant, croise le 5e espace intercostal au niveau de la ligne axillaire moyenne et se termine au niveau de la 6e jonction chondro-costale gauche.



## VUE LATÉRALE DROITE



## VUE LATÉRALE GAUCHE

