

# DESCRIPTION DES GRANDES RÉGIONS

Squelette de Vesale

**Tronc: région centrale** composée de:

- thorax (ou cage thoracique): loge ostéo-fibreuse contient bloc cardio-pulmonaire, médiastin.
- abdomen (sanglées par des muscles formant une loge musculaire),
- bassin (pelvis).

Au dessus du tronc: ensemble tête et cou.

**Cou:** zone rétrécie donnant accès à la tête.

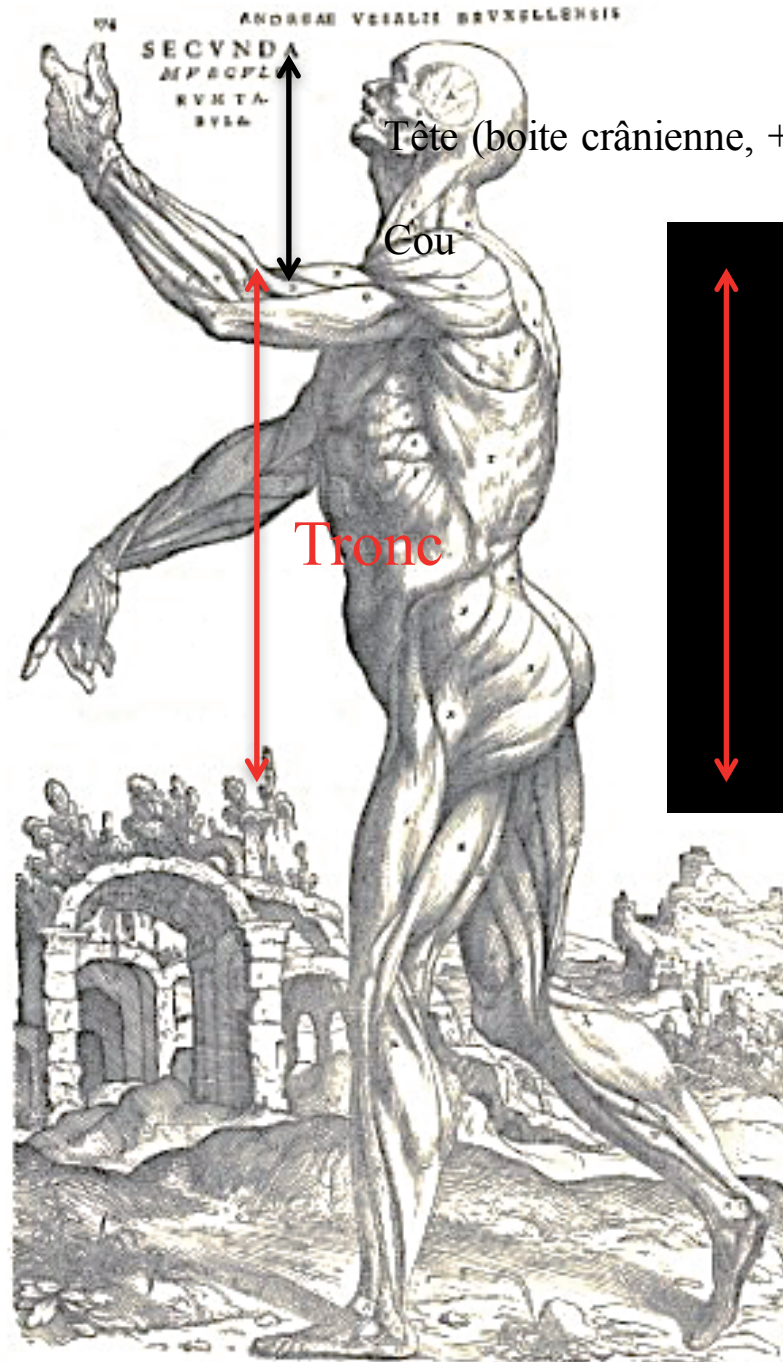
**Tête:** boîte crânienne + face creusée d'orifices contenant les organes des sens.

**Membres supérieurs** (membres thoraciques).

**Membres inférieurs** (membres pelviens).

**Système:** tous les organes ayant une même structure (ex: système nerveux).

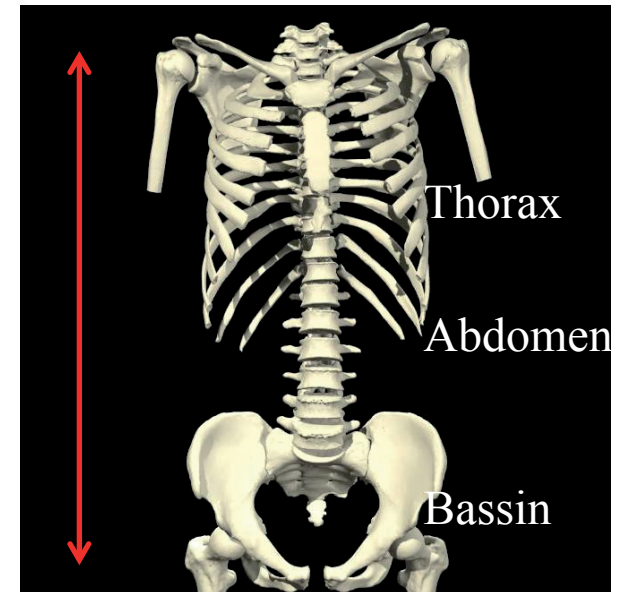
**Appareil:** tous les systèmes contribuant à une même fonction (ex: appareil locomoteur= appareil de la vie de relation qui comprend systèmes squelettiques, articulaire, musculaire).



Tête (boîte crânienne, +face)

Cou

Tronc



Thorax

Abdomen

Bassin