

CARACTERISTIQUES GENERALES DES VERTEBRES

Quelque soit le niveau, les vertèbres se décrivent de la même manière. Ici, vertèbre lombale est utilisée comme vertèbre de référence pour la description:

1° Partie ventrale= corps vertébral.

2° Partie dorsale= arc neural (en fait demi arc) qui délimite un orifice central (= **foramen vertébral**) entourant la moelle épinière. L'empilement des foramen de chaque vertèbre forme le canal vertébral.

- **Pédicules** (s'insèrent sur le corps vertébral).

- **Lames** (plus mince): délimitent avec pédicule le foramen vertébral. Lames fusionnent en arrière.

- Sur cet arc neural: plusieurs apophyses:

. **processus transverses** (appelées aussi apophyses costiformes au niveau lombaire).

. sur la ligne médiane: **processus épineux** qui fait saillie sous la peau.

. **4 processus articulaires**: deux sup. deux inf. : forme massif articulaire.

VERTEBRE LOMBAIRE:

(Caractéristiques principales)

- Forme squelette de abdomen.

- Corps vertébral **rénoïde**; foramen **triangulaire**; pédicule s'insère à la limite face latérale et post du CV; surface articulaire sup: **trochoïde** (segt de cylindre) et supporte **processus mammillaire**.

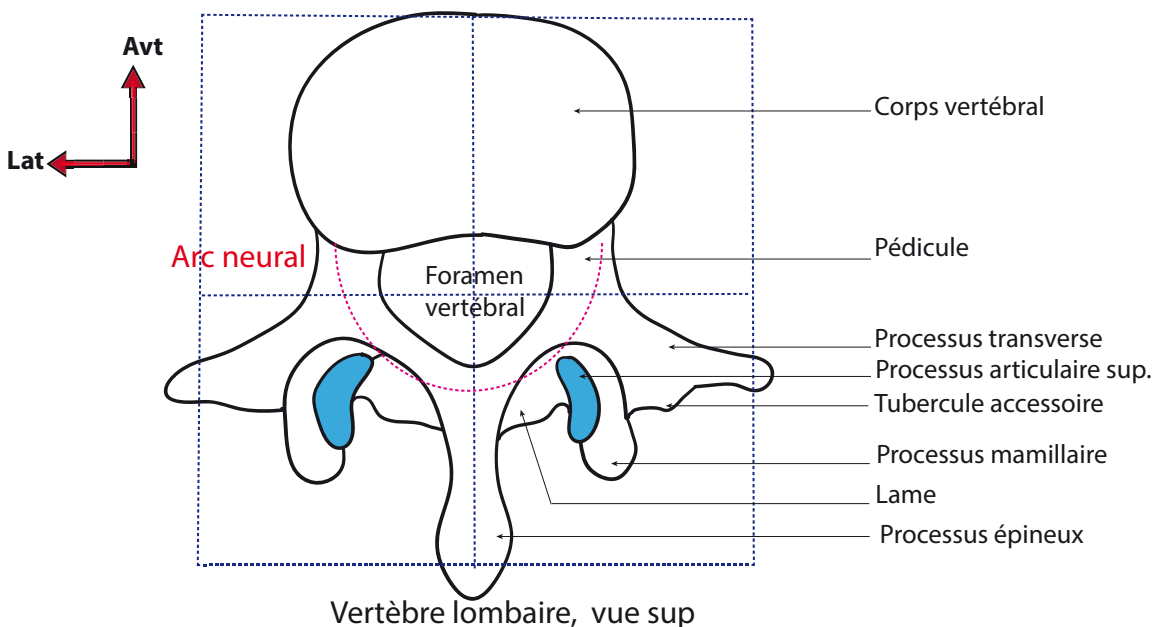
- Face supérieure des CV: **plateaux vertébraux**. Concavités qui s'opposent et au dépend desquels se font les tassements vertébraux.

- **Facettes articulaires**= orientations qui s'opposent.

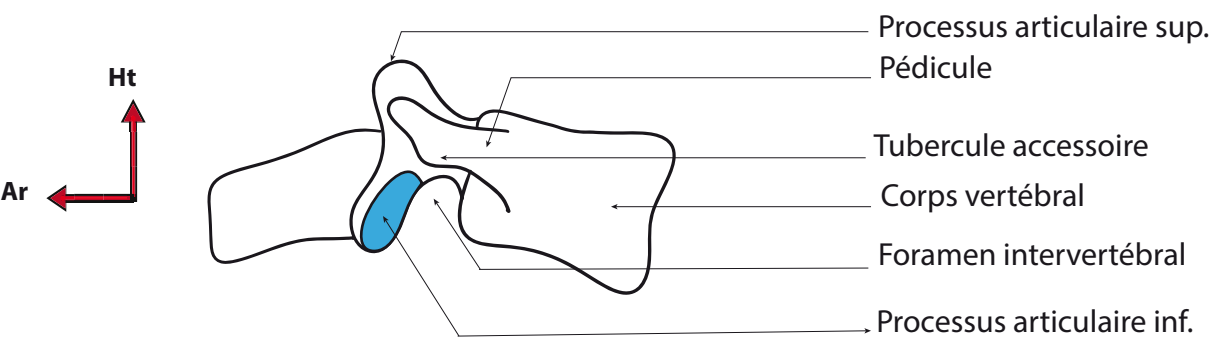
. sup.: gouttière verticale regardant en dedans et en ar.

. inf: segment de cylindre, regarde en dehors et en avt.

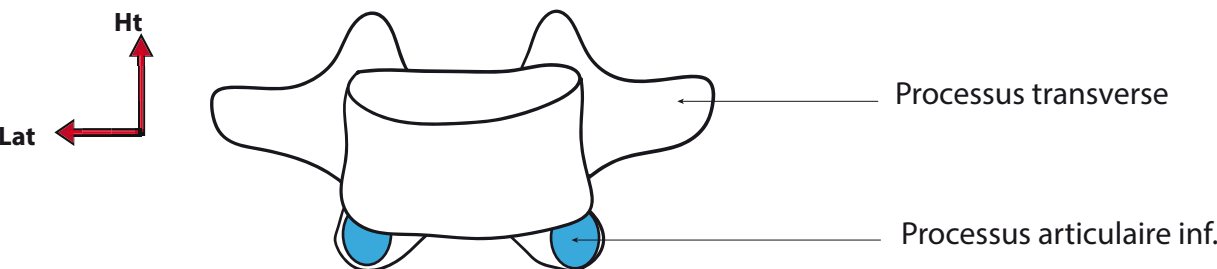
- Grosse apophyse épineuse.



Vertèbre lombaire, vue sup



Vertèbre lombaire, face latérale



Vertèbre lombaire, face antérieure