

AXIS (C2)

CORPS

- Surmonté du **processus odontoïde**, s'articulant avec arc ant. atlas. Ce processus comprend: base, col, corps, sommet mousse, légèrement aplati d'avant en arrière.

- 2 facettes articulaires, elliptiques : **ant.** s'articule avec l'arc ant. atlas et post. avec le lig transverse.

- Crête médiane ant et triangulaire.

PROCESSUS ARTICULAIRES.

- Surf. artic. sup. de chaque côté de proc. odontoïde : ovalaires, planes.

- Surf. artic. inf. : même orientation que les autres vertèbres cervicales.

PEDICULES : s'étendent des surfaces artic. sup. à l'extrémité ant. des lames.

PROCESSUS TRANSVERSES : 2 racines :

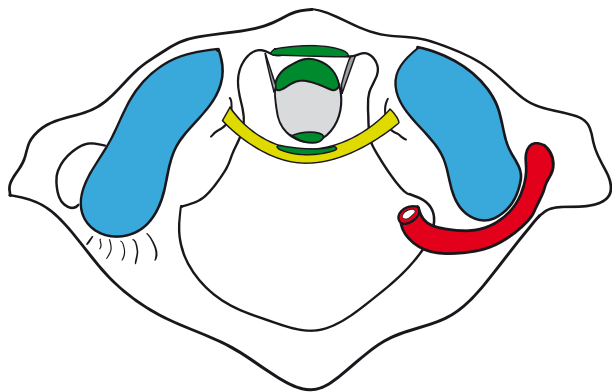
1) rac. post. du processus tr. naît du pédicule.

2) rac. ant. s'implante sur le corps et supporte la partie lat. de la surf artic sup.

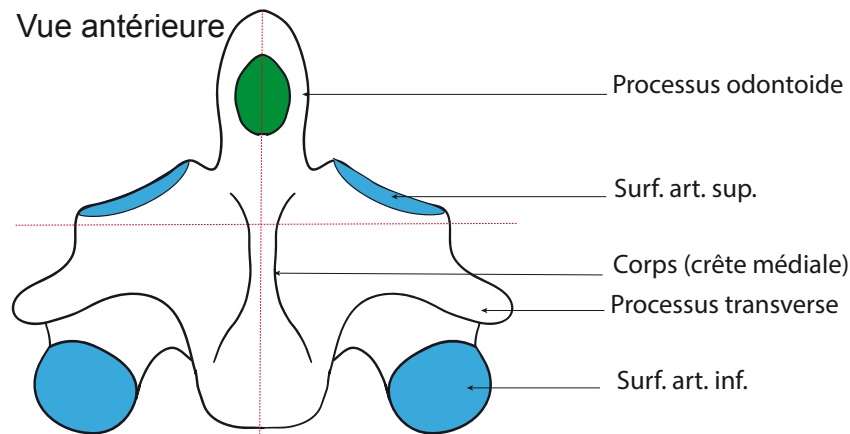
LAMES

PROCESSUS EPINEUX : volumineux, triangulaire, bifurqué.

FORAMEN VERTEBRAL : triangle, + grand que celui des vertèbres cervicales sous-jacentes mais + petit que celui de l'atlas.



Vue antérieure



Processus odontoïde

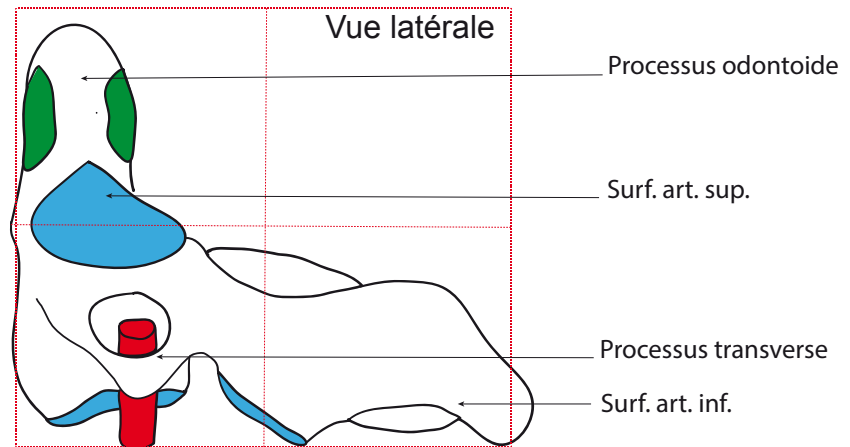
Surf. art. sup.

Corps (crête médiale)

Processus transverse

Surf. art. inf.

Vue latérale

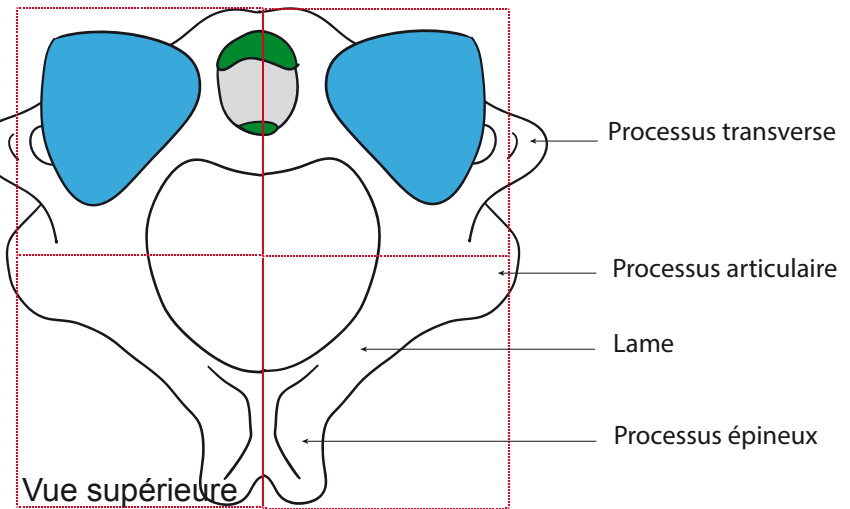


Processus odontoïde

Surf. art. sup.

Processus transverse

Surf. art. inf.



Processus transverse

Processus articulaire

Lame

Processus épineux

Vue supérieure