

# ARTICULATIONS DE LA TÊTE AVEC LA COLONNE VERTEBRALE

= articulations atlas-axis + os occipital-atlas + moyens d'union os occipital et axis.

## ARTICULATION ATLANTO-AXOÏDIENNE

Comprend : 1) articulation atlanto-axoïdienne médiane ; 2) 2 articulations atlanto-axoïdiennes latérales ; 3) des ligaments atlanto-axoïdiens.

### Articulation atlanto-axoïdienne médiane:

Proc. odontoïde dans anneau atloïdien ostéo-fibreux formé par arc ant. + ligament transverse de l'atlas: articulations cartilagineuses **trochoïde** (2 segments de cylindre). Des bords sup. et inf. du lig transverse de l'atlas partent 2 faisceaux : fais. sup. = **ligt occipito-transversaire**, se fixe sur clivus de l'os occipital ; fais. inf. = **ligt transverso-axoïdien**, se termine sur la face post. du corps de l'axis.

**Ligament cruciforme** = appareil ligamenteux en forme de croix constitué par le ligament transverse et ses faisceaux supérieur et inférieur.

**Moyens d'union:** 2 capsules lâches distinctes pour chq articulation.

**Synoviale.**

### Articulations atlanto-axoïdiennes latérales (2 articulations):

= **arthrodies** entre surf. artic. inf. des masses lat. de l'atlas et les surf. artic. sup. de l'axis.

Surf. artic. de l'atlas regardent en bas et en dedans.

Les surfaces articulaires sont toutes les deux convexes et **ne sont pas concordantes**.

Mais il n'existe pas de ménisque interarticulaire.

**Moyens d'union:** La capsule articulaire est très lâche >>> permet mouvements très étendus. **Synoviale.**

### Ligaments atlanto-axoïdiens antérieur et postérieur :

- Lgt atlanto-axoïdien ant. va du bord inf. de l'arc ant. atlas à la face ant. corps de l'axis.

- Le lgt atloïdo-axoïdien post. relie le bord inf. de l'arc post. de l'atlas au bord sup. des lames et du processus épineux de l'axis : traversé par le 2e nerf cervical.

## UNION DE L'OS OCCIPITAL ET DE L'ATLAS

SURFACES ARTICULAIRES.

**Condyles occipitaux elliptiques**, allongés d'av. en avt et de dhs en dds, regardent en bas et en dehors. Articulations atlanto-occipitales= **condyliennes**.

**Cavités glénoïdales de l'atlas concaves**, elliptiques, regardent en haut et en dedans.

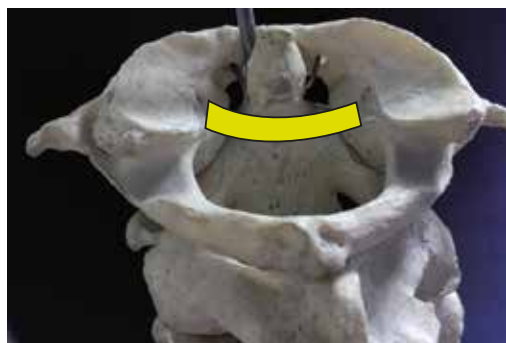
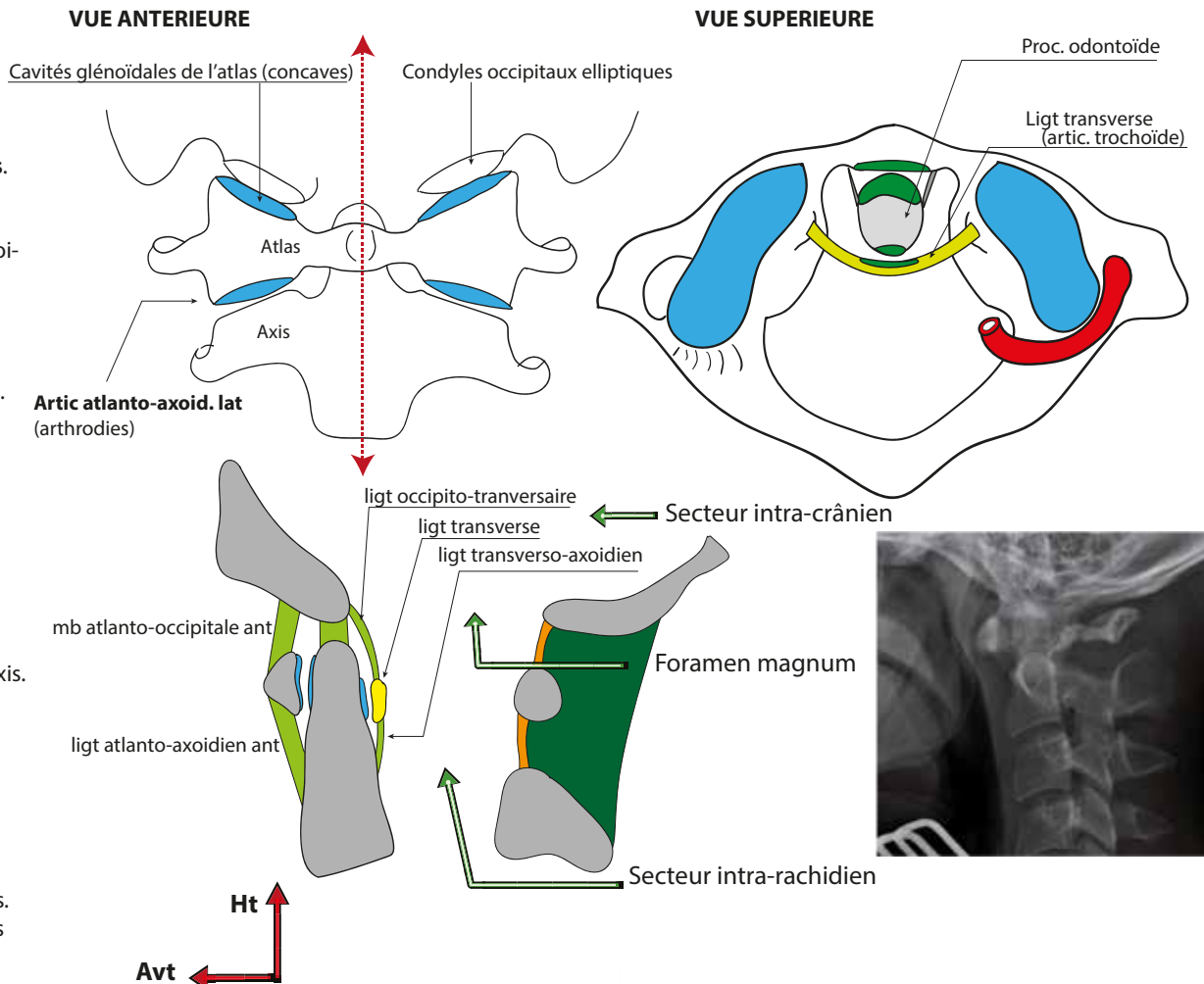
MOYEN D'UNION :

**Capsule** lâche renforcée en dehors et en arrière par le **ligament atlanto-occipital latéral**.

**Membranes atlanto-occipitales ant. et post. :** unissent les arcs ant. et post. de l'atlas à l'os occipital.

## UNION DE L'OS OCCIPITAL ET DE L'AXIS

Ligaments puissants : membrane occipito-axoïdienne et les ligaments occipito-odon-toïdiens alaires et de l'apex.



VUE POSTERIEURE

