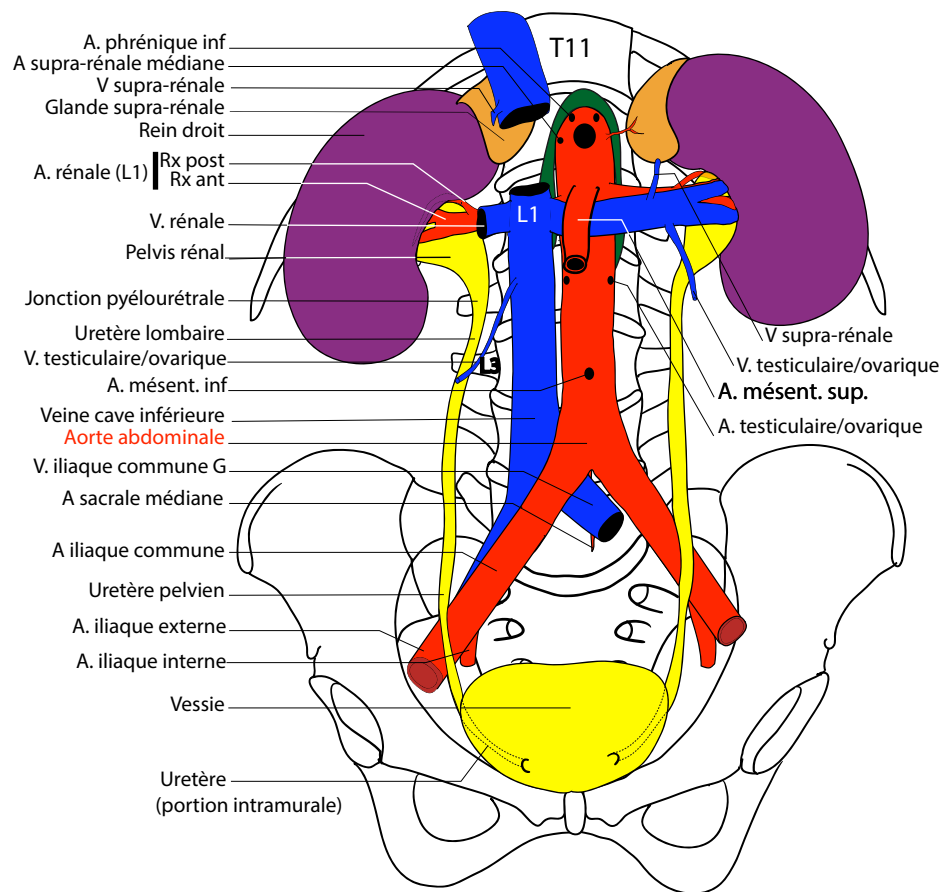


Reins

Organes paires sécrétant l'urine. Fonctions de **filtre sanguin**: maintien de l'homéostasie hydrique et électrolytique. **Excrétion de métabolites toxiques** (ex: urée, créatinine). **Sécrétion de rénine, érythropoïétine, vitamine D**.

- Situation : **région rétropéritonéale latérale**. Ils occupent les fosses lombaires. A l'intérieur d'une **loge délimitée par fascia pré et rétro rénal**.
- Description : forme de haricot, **avec pôle sup. pôle inf, convexité, sinus** qui regarde vers le dedans et vers l'avant. Taille: **12 cm** de haut, **6 cm** de large et **3 cm** d'épaisseur. Orientation générale de l'axe: oblique vers le haut et dedans. **Bord ant. au même niveau que corps vertébral**. Sur leur bord médial au 1/3 moyen: dépression (**sinus rénal**) contenant vaisseaux du rein et le **pelvis rénal**. La fente verticale qui constitue l'ouverture du sinus rénal est le **hile rénal**.
- Rapports : en arrière : sur leur moitié sup, le diaphragme et les culs de sac pleuraux, sur la moitié inf, la paroi lombaire avec le psoas et le carré des lombes. En avant : par l'intermédiaire de du péritoine avec les viscères péritonéaux correspondant: A droite : foie, colon droit, 2e duodénum, à G: queue du pancréas, rate, colon gauche. Les reins projettent sur **3,5 vertèbres**. **1/2 vertèbre de décalage** entre les 2 reins (rein dt + bas en raison du foie): pôle inf. rein dt <=> processus transverse **L3**. Pôle sup. <=> DIV T11-T12.
- Vascularisation : 1 artère rénale naissant de l'ao abdo en regard de **L1** (nb variable+++), diamètre: 5-6 mm. Se divise au niveau du hile en un **rameau ant. pré-pyélique** et un **rx postérieur rétro-pyélique mais laissant libre la face post du pelvis rénal**. **Veine rénale en avant de l'artère et se jette dans la VCI**. **Chaque jour le plasma sanguin (~3L) est filtré plus de 50 fois** par les reins. 180 L de filtrat traversent le filtre glomérulaire. Les lymphatiques accompagnent le pédicule rénal. Les nerfs proviennent des plexus rénaux situés à l'origine de l'artère rénale. Le pelvis rénal reçoit les voies excrétrices intrarénale et sort par le hile.



Source: Campbell-Walsh Urology 10th Edition

