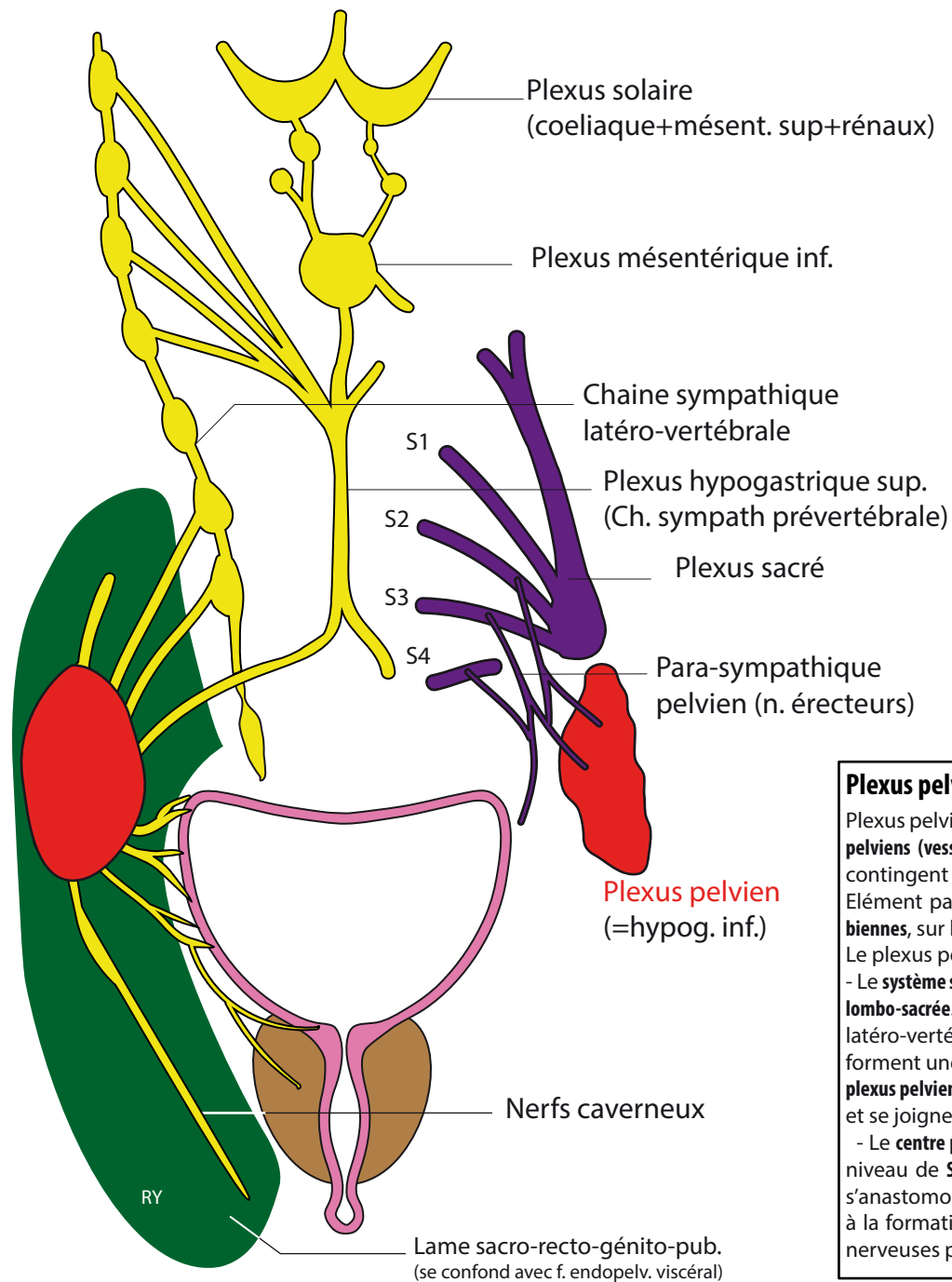


INNERVATION DES ORGANES PELVIENS ET DES FORMATIONS ERECTILES



Plexus pelvien

Plexus pelvien (=plexus hypogastrique inf) = **centre de relais et d'intégration des fibres nerveuses végétatives destinées aux organes pelviens (vessie, prostate, utérus, rectum) et aux formations érectiles.** Ex : donne les nerfs caverneux qui contiennent un contingent de fibres sympathiques et parasympathiques destinées aux formations érectiles.

Elément pair et latéral situé dans **l'étage supérieur de la fosse ischio-rectale**, dans l'épaisseur des **lames sacro-recto-génito-pubiennes**, sur les **faces lat. du rectum**, en **arrière de la prostate**, au-dessus et en dedans du **m. élévateur de l'anus**.

Le plexus pelvien reçoit afférences du syst. parasymp. sacré et du syst. sympathique thoraco-lombaire et sacré :

- Le **système sympathique** comprend la **voie sympathique hypogastrique ou voie pré-vertébrale** et la **voie sympathique latéro-vertébrale lombo-sacrée**. Les fibres sympathiques naissent de la **substance grise de T11 à L2** traversent les ganglions sympathiques latéro-vertébraux lombaires, se joignent à des fibres naissant des plexus pré-aortiques (mésentérique, coeliaque), forment une le plexus hypogastrique sup. passant en avant du promontoire puis se divisent en Y inversé rejoignant le **plexus pelvien**. D'autres fibres passent par la **ch. sympath. latéro-vertébrale lombo-sacrée**, située en arrière des gros vaisseaux et se joignent aux nerfs érecteurs et au plexus pelvien.

- Le **centre parasympathique** se trouve dans la **zone intermédiaire dorsolatérale** de la substance grise de la moelle sacrée au niveau de **S2, S3, S4**. Les fibres parasymp. empruntent les **racines sacrées ant.** puis les **nerfs érecteurs d'Eckhard**. Ces nerfs s'anastomosent avec des fibres nerveuses sympath. issues de la chaîne ganglionnaire sympath. sacrée pour participer à la formation des **nerfs splanchniques pelviens**. Ceux-ci constituent les racines inférieures du plexus pelvien. Les fibres nerveuses parasymp. sacrées= **voie érectile principale**.