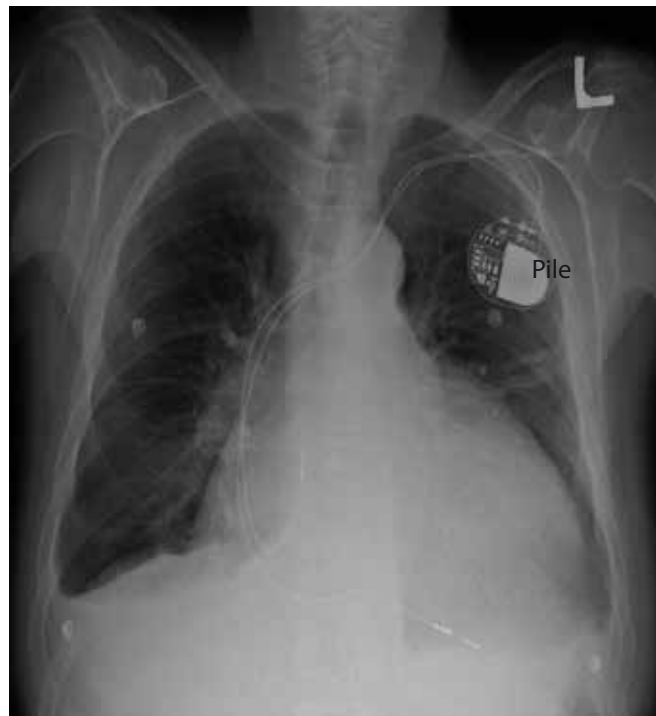
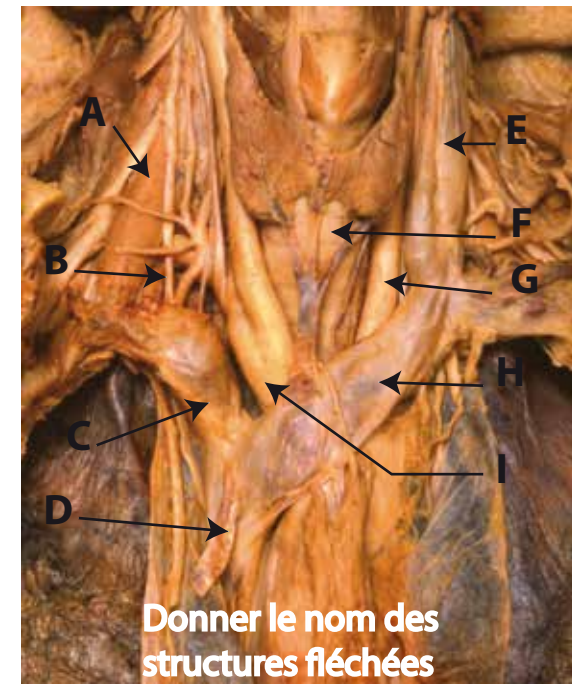
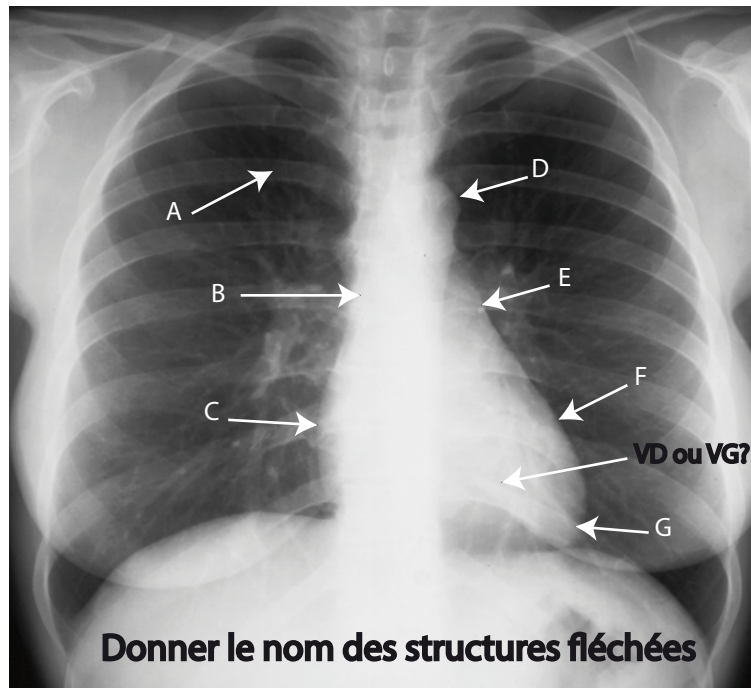


# Exercices



Que pensez vous de la radiographie de ce patient, en particulier de l'aspect du coeur ?

Il est porteur d'un pacemaker pour troubles du rythme cardiaque. La pile de stimulation est placée sous la peau dans la région pectorale et reliée à deux électrodes, l'une allant dans l'atrium droit et l'autre dans le VD proche de l'apex. Déterminer sur cette radio le trajet (les vaisseaux) emprunté par ces électrodes. D'après vous, par quelle veine ont été introduites les électrodes?



Quelles sont les anomalies présentes sur cette radiographie du thorax?