

Principales artères

Sang artériel éjectés dans aorte qui donne les artères coronaires et les artères qui apportent l'O₂ et des nutriments aux cellules.

AORTE

Plusieurs portions :

Aorte ascendante (oblique en ht et à dt). Présente 3 dilatations à son origine, en regard des valvules ½ lunaire : **sinus de ao** (naiss. des a. coronaires). Terminaison \Leftrightarrow 1^{ere} artic. chondro-sternale g.

=> **arc** (ou **croise**) aortique, portion horizontale, dirigée en arrière et à gauche \Leftrightarrow **Th4**.

=> **aorte thoracique descendante** (le long de la colonne vertébrale) => traverse le diaphragme (Th12)

=> **aorte abdominale** : dans la région rétro-péritonéale. Donne vx rétrop. et intra-péritonéaux (=> mésentériques). Terminaison de l'aorte abdo \Leftrightarrow **L4** (\Leftrightarrow projection de l'ombilic) : **2 artères iliaques communes + a. sacrale médiane**.

Branches de l'aorte thoracique :

-**A. coronaires** : naissance au niveau des sinus aortiques

-**Trc artériel brachio-céphalique** : naiss. à la jonction ao ascdt / arc ao. => **carotide commune dt et . sub-clavière dt**.

-**A. thyroïdienne inf.**

-**A. carotide commune gauche** : naiss. au sommet arc ao.

-**A. sub-clavière gauche** : naiss. en arrière de a. carot. commune gauche.

-**A. bronchiques, œsophagiennes**.

-**A. intercostale post.** pour les 8-9 derniers espaces intercostaux (3 premiers \Leftrightarrow a. sub-clavière) => anastomose avec a. intercostales ant. (provenant de a. thoracique int. \Leftrightarrow a. sub-clavière).

Les artères carotides communes donnent :

-**Les artères carotides internes** destinées au cerveau et à l'œil.

-**Les artères carotides externes** pour la face.

Les **artères subclavières** vascularisent le membre sup, le cerveau (a. vertébrale

forme polygone de Willis avec a. carotides int.), les parois du tronc et du cou. Se poursuit avec a. axillaire sous la clavicule.

Branches de l'aorte abdominale

-**branches pariétales** : a. lombaires (n=5) et a. phréniques inf.

-**branches viscérales impaires et médianes = artères digestives (n=3)** passant par les mésentériques (voir cours sur appareil digestif) : **tronc coeliaque** (\Leftrightarrow Th12), **a. mésentérique sup.** (\Leftrightarrow T12-L1), **a. mésentérique inf.** (\Leftrightarrow L3).

-**branches viscérales paires et latérales (n=6)**: **a. supra-rénales moyennes** (\Leftrightarrow T12-L1), **a. rénales** (\Leftrightarrow L1), **a. génitales** (\Leftrightarrow L1-L3).

Branches terminales de l'aorte abdominale :

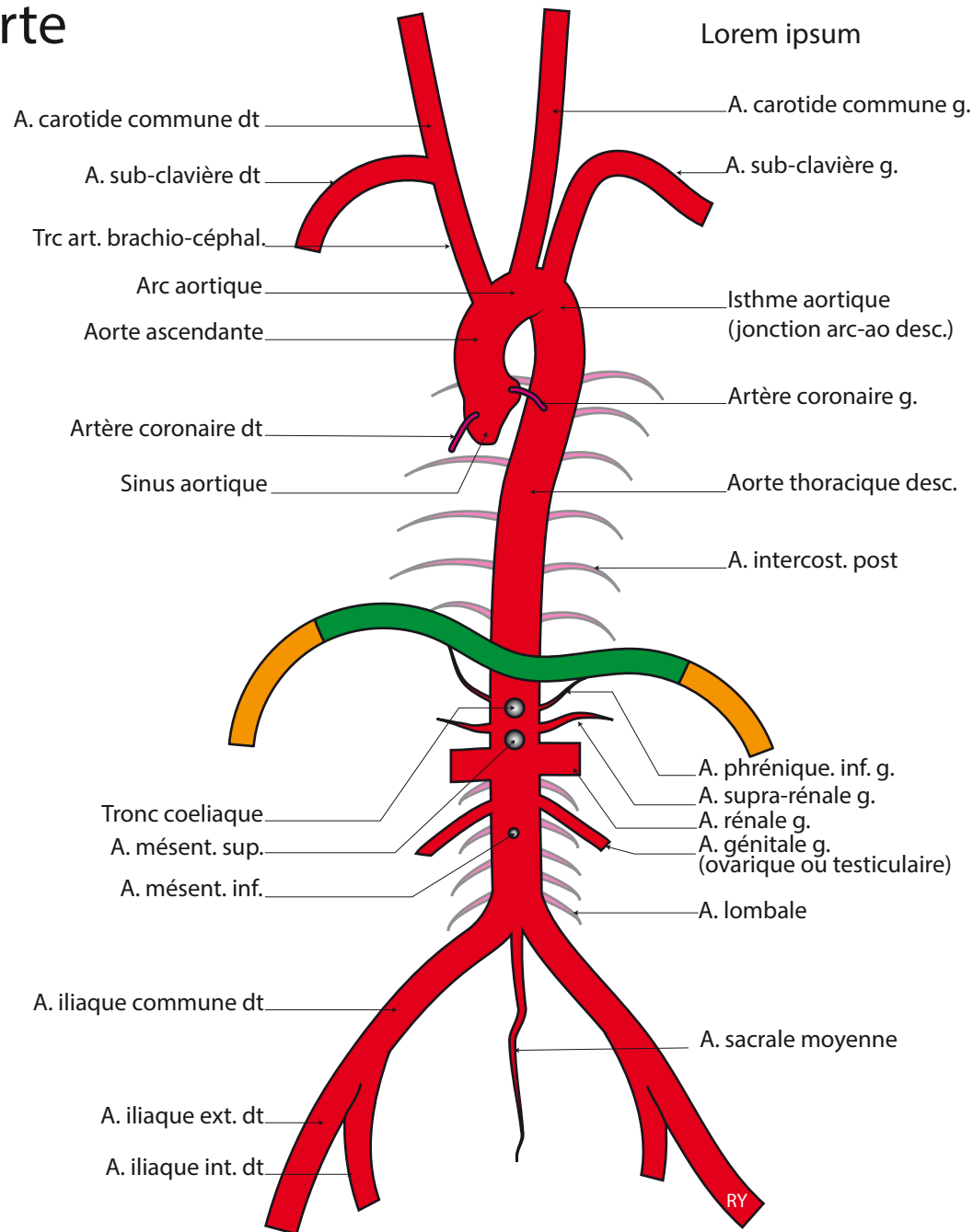
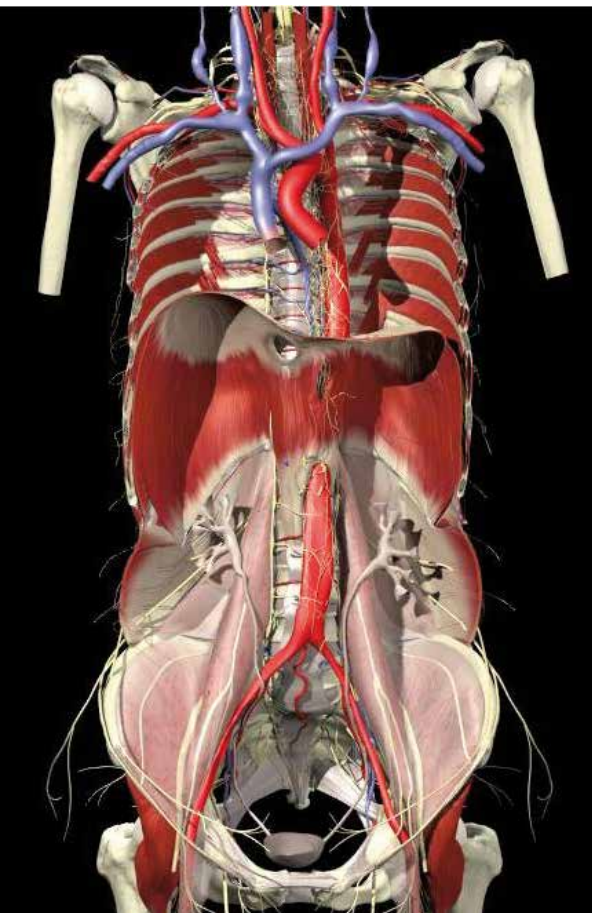
-**A. sacrale médiane**

-**A. iliaque commune**. Se termine en dedans de articulation sacro-iliaque. Se divise en artère iliaque externe et artère iliaque interne.

-**A. iliaque externe**= artère du **membre inf.** et participe aussi à la vascularisation de la paroi abdo (a. circonflexe iliaque profonde et a. épigastrique inf.). Longe bord int. du m. psoas => en avant de articulation coxofémorale et en dessous du ligt inguinal (croise le milieu de ce ligt) => a. fémorale.

-**A. iliaque interne** = artère des **organes pelviens, génitaux et parois du bassin**. Naiss. en arrière de et à angle aigu avec a. iliaque ext., descend en avt de aile sacrale => pelvis.

Principales artères: Aorte



Lorem ipsum

