

COEUR

= **double pompe située entre circulations systémique et pulmonaire.** Muscle creux à 4 cavités: 2 cavité d'admission (**atrium**) et 2 cavités d'éjection: **ventricules.**

- coeur dt (Atrium dt+Ventricule dt): régime veineux à basse pression.
- coeur g (AG+VG): régime artériel à haute pression.

Structure: myocarde (cellules musculaires à activité spontanée) et charpente fibreuse, **péricarde, l'endocarde** (en continuité avec endothélium des vx).

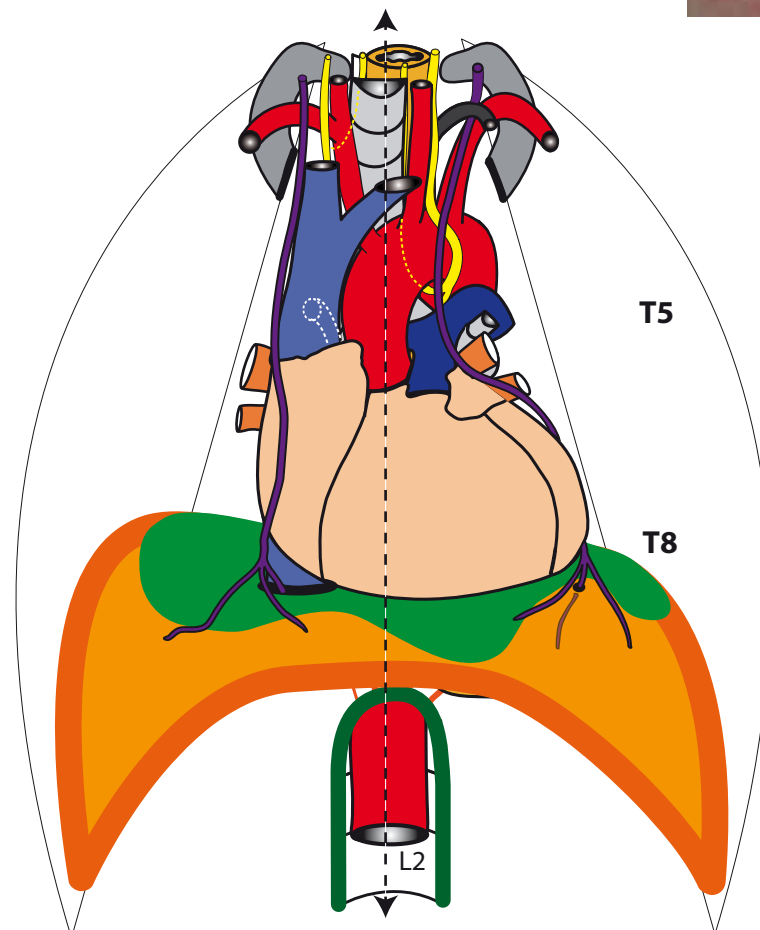
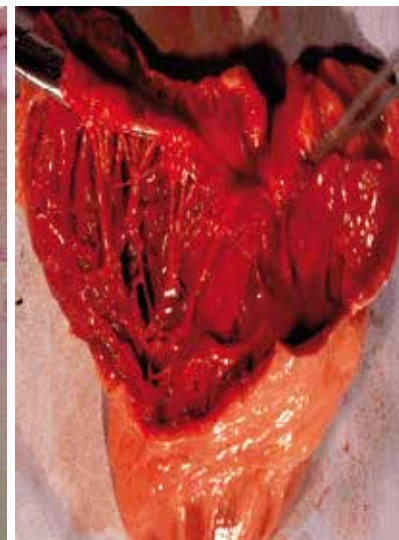
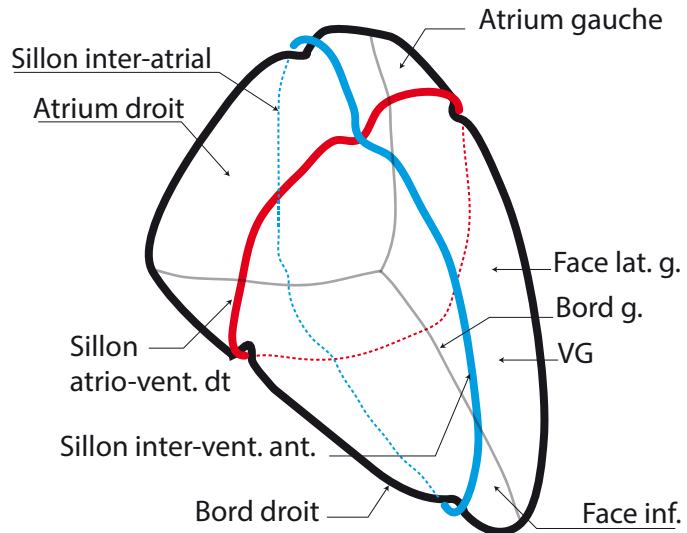
NB: Coeur a aussi une fonction **endocrine** (facteur natriurétique auriculaire régulant TA et volémie).

Description générale:

- localisation: médiastin entre les 2 poumons.
- forme: **pyramide** triangulaire chez le cadavre et oeuf chez le sujet vivant. **Axe** presque horizontal dirigé en avant, en bas et à g.
- **2/3 du coeur** situés à gauche de la ligne médiane.
- **Sillons coronaires** séparent atrium / ventricules et cavités droites / gauches.
- **3 faces** (ant., inf. et lat. g), 1 **sommet** (apex), 1 **base**.
- **base** = atriums (séparés par le sillon interatrial) + VCI, VCS et VP. Base du coeur adhérente au péricarde. **Base** <=> **T5 à T8.**
- **face ant.** = VD+++ un peu de AD et de VG.
- **face inf.** repose sur centre tendineux du diaph. (foliole ant.), séparé de la base par le sinus coronaire.
- **apex** = uniquement VG, en regard du 5e EIC gauche.
- faces divisés par le **sillon atrio-ventriculaire** en segments ventriculaire et atrial.
- **bord dt** marqué+++ , les autres sont mousses.

Taille = environ **1,5 fois taille du poing** fermé de la personne.

Poids adulte: **300 à 350 g.**



Centre tendineux du diaph
(Foliole ant.)

