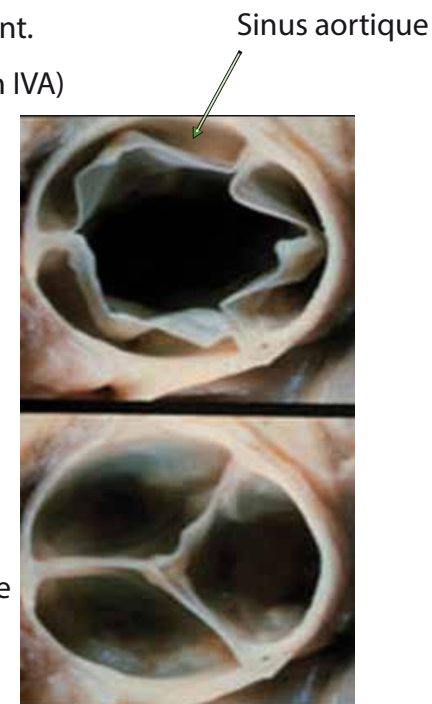
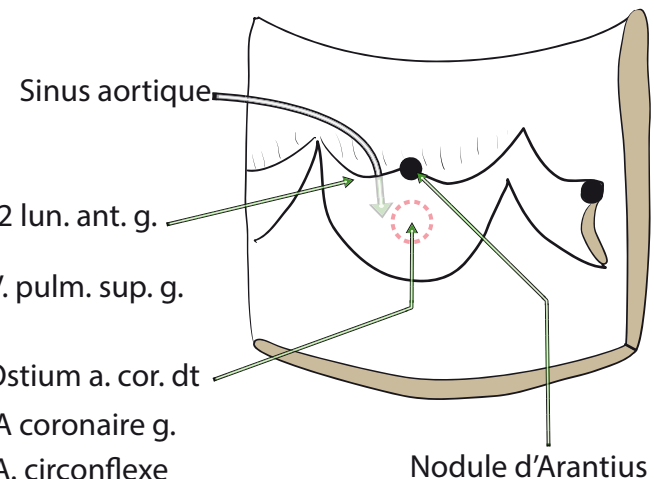
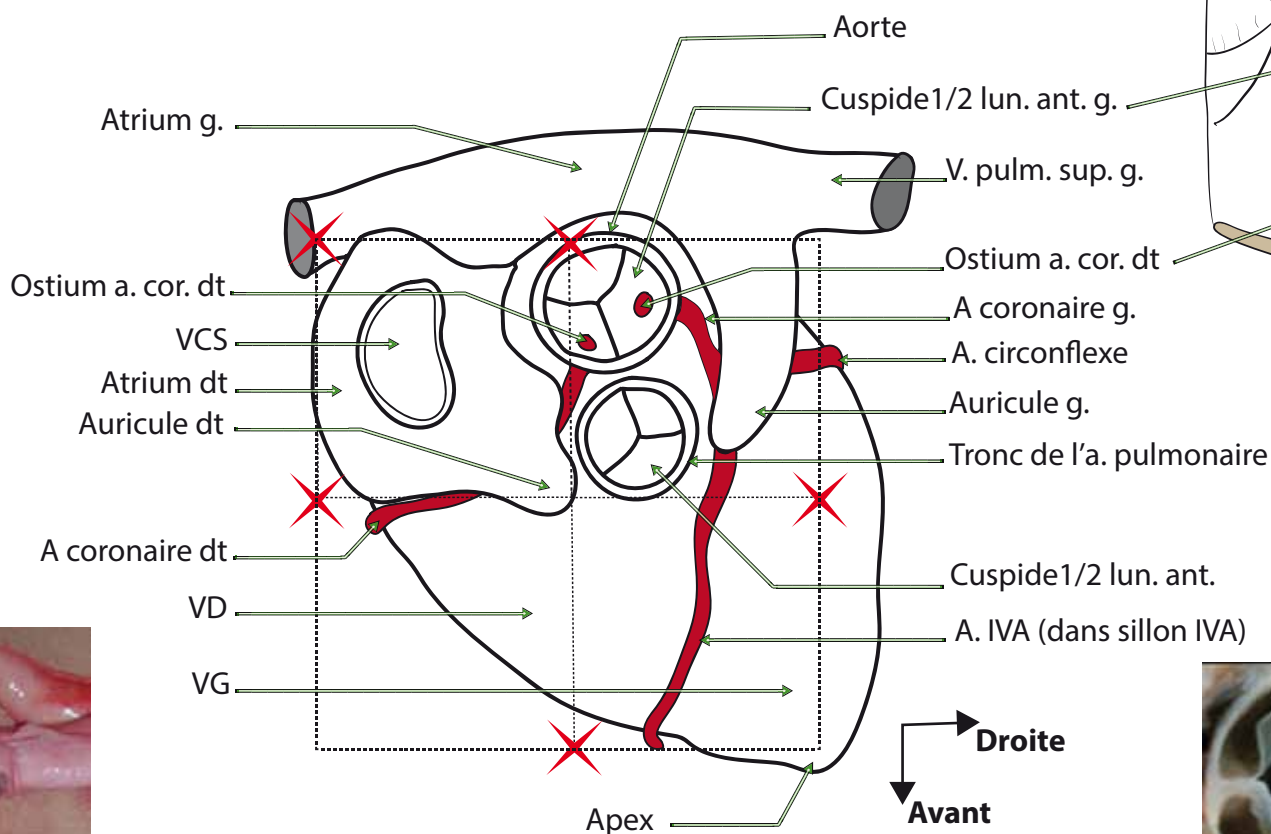
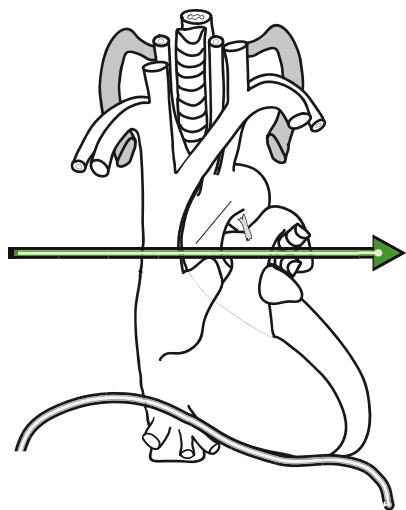


Vue supérieure après section de l'aorte et de l'artère pulmonaire à leur origine



Valves aortique et pulmonaire formées de **3 cuspides (=valvules semi-lunaires)** déterminant des **sinus aortiques (de Valasava) et pulmonaires**:

- pour aorte: cuspides 1°post, 2° antéro-gauche, 3° antéro-droite,
- pour a. pulmonaire: cuspides 1°postéro.-gauche, 2°postéro.-droite, 3°ant.

Ostium (naissance) des artères coronaires se trouvent dans les sinus aortiques. Lors de la systole ventriculaire, les cuspides sont plaquées contre la paroi aortique et obstruent les ostium des a. coronaires.

Pendant la diastole, la colonne de sang dans l'aorte ascendante retombe et remplit les sinus coronaires.

=>A. coronaires= seules artères se remplissant pendant la diastole.