

Coeur droit

= atrium+ventricule dt. Reçoit sg désaturé =>circulation pulmonaire.

Cavités à pressions basses (< coeur gauche) :

. **15 mmHg** dans TP.

. **0-5 mmHg** dans atrium Dt=**pression veineuse centrale** (PVC).

Atrium droit (oreillette droite)

Forme le bord droit du coeur. Reçoit les 2 veines caves (VCS, VCI) et le sinus coronaire. **6 faces** (parois). Face ext. ouverte sur le schéma.

Prolongement en avt aorte: **auricule droit**.

Paroi interne = septum interatrial, comprend:

- **fosse ovale et limbe de la fosse ovale** (=anneau de Vieussens).

Avant la naissance, fosse ovale est ouverte dans l'atrium gauche: permet au sang oxygéné arrivant par la VCI de pénétrer directement dans atrium g, court-circuitant ainsi les poumons qui ne sont pas encore fonctionnels. Fosse ovale se referme à la naissance. Si persistance à après naiss=> communication inter-atriale pathologique.

- espace triangulaire de Koch contient noeud atrio-ventriculaire. Limites:

• en bas, orifice du sinus veineux coronaire et sa valvule ;

• en avant, insertion du feuillet septal de la valve tricuspide ;

• en ar et en ht, le tendon de Todaro (=bord libre de valvule de VCI).

Paroi externe: présence de striations musculaires= **muscles pectinés, responsables de l'expulsion du sang dans VD.**

Paroi supérieure

- orifice VCS, avalvulaire, 20 mm de diamètre.

- orifice de l'auricule droit (sert de réserve qd VC trop élevée).

Paroi inférieure

- orifices de VCI (30 mm diamètre) et du sinus coronaire.

- valvule de VCI (=valvule d'Eustachi): empêche reflux sanguin dans VCI en position érigée. Se prolonge par T. Todaro.

- orifice du sinus coronaire: 12 mm de diamètre. Draine majeure partie du sang veineux du coeur. Valvule du sinus coronaire =valvule de Thébésius.

Paroi antérieure= orifice atrio-ventriculaire droit= tricuspide.

Paroi postérieure: présence de la **crête terminale** sur la face endocavi-

taire (crête musculaire en regard du sillon terminal) allant du bord latéral d'une VC à l'autre et séparant l'atrium en 1 partie post. lisse (=sinus des VC), et une partie ant. (=atrium proprement dit) dont la paroi externe est tapissée des m. pectinés (cf coupe du coeur). Mélange des sangs de VCS et VCI (<=sg digestif) dans le sinus des VC puis expulsion dans VD/ contraction des muscles pectinés.

Ventricule droit

- forme de pyramidale triangulaire: 3 parois (**antérieure, inférieure et septale**), un sommet et une base. 2 parties: **chambre d'entrée** et **chambre de sortie (=cône artériel)** menant au tronc pulmonaire.

1) Paroi antérieure (retirée sur le schéma)

= sterno-costale. Forme bord droit du coeur et majeure partie de face ant.

= entre les sillons interventriculaires ant., atrioventric. droit.

2) Paroi septale

- convexe et correspond au septum interventriculaire.

- crête supraventriculaire (**éperon de Wolff**): au dessus= cône artériel.

- épaisse (10 mm) en avt (=portion musculaire) et plus fine, (=portion membraneuse) à la base du ventricule.

(Rappel embryo: la partie **musculaire correspond au septum inferius** ; la partie membraneuse a pour origine le septum intermedium).

La face droite de la paroi septale présente 2 segments:

- segment **antérieur**: inter-ventriculaire.

- segment **postérieur**, inter-atrio-ventriculaire, séparant atrium droit et VG.

Ceci explique la possibilité de communication entre AD et VG.

La limite entre ces deux zones = insertion valve tricuspide.

3) Paroi inférieure ou postérieure.

Saillies musculaires :

• colonnes charnues de **1er ordre =muscles papillaires** = piliers, donne naissance aux cordages tendineux pour valve AV.

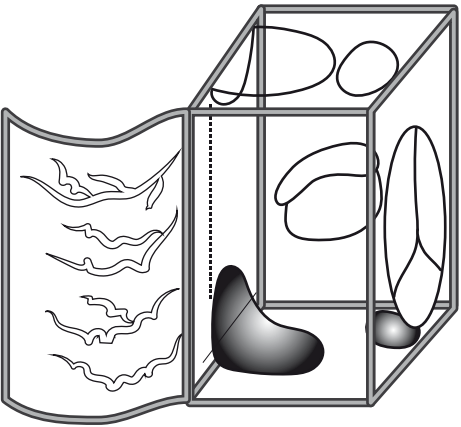
• les colonnes charnues de **2e ordre** fixée à paroi aux extrémités.

• les colonnes charnues de **3e ordre**= simples saillies.

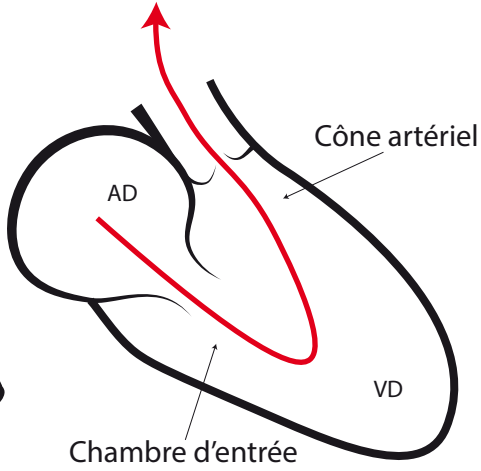
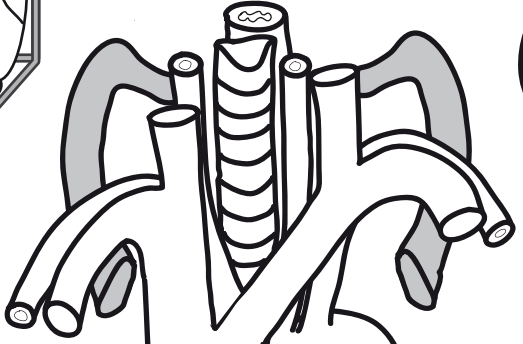
La **trabécule septomarginale** (bandelette modératrice ou ansiforme)

= colonne charnue de 2e ordre: paroi ant.=> paroi septale. Prolonge crête supra-ventriculaire.

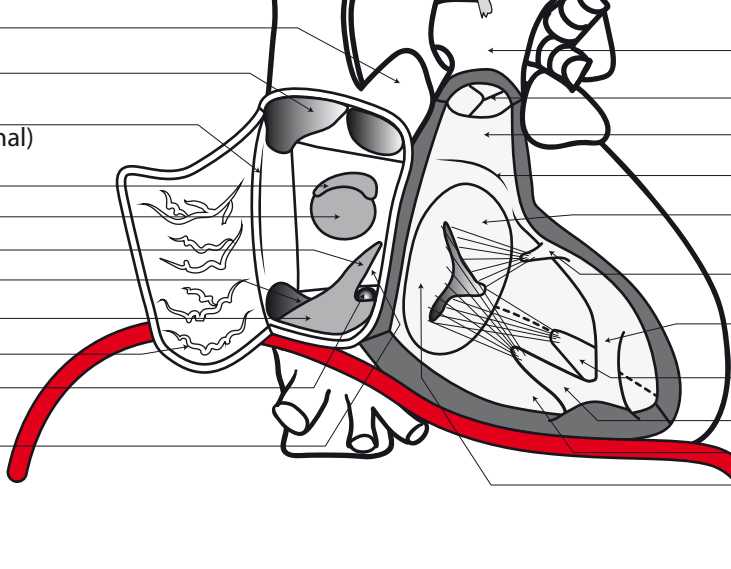
Coeur droit



Représentation schématique de l'atrium droit



- Auricule droit
- Orifice VCS
- Crête terminale (<=>sillon terminal)
- Limbe de la fosse ovale
- Fosse ovale
- Tendon de Todaro
- Orifice VCI
- Valvule d'Eustachi
- Muscles pectinés
- Sinus veineux coronaire (et valvule de Thébésius)
- Espace triang. de Koch



- Trc pulmonaire
- Valve pulmonaire
- Cône artériel
- Éperon de Wolff
- Cuspide septale (valve tricuspide)
- M. papillaire septal
- Trabécule septo-marginale
- M. papillaire post.
- M. papillaire ant.
- Paroi inf.
- Cuspide ant. (valve tricuspide)

