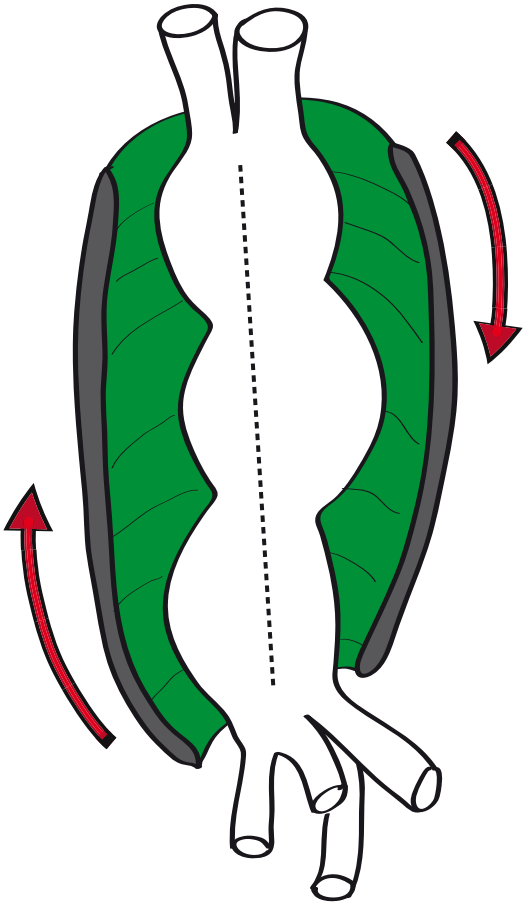


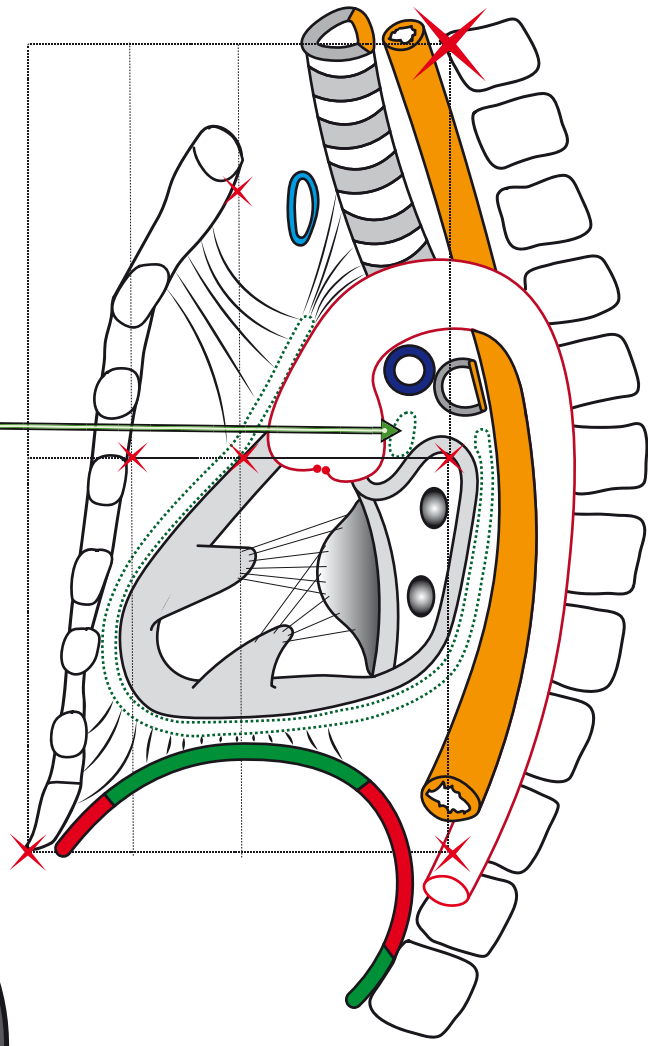
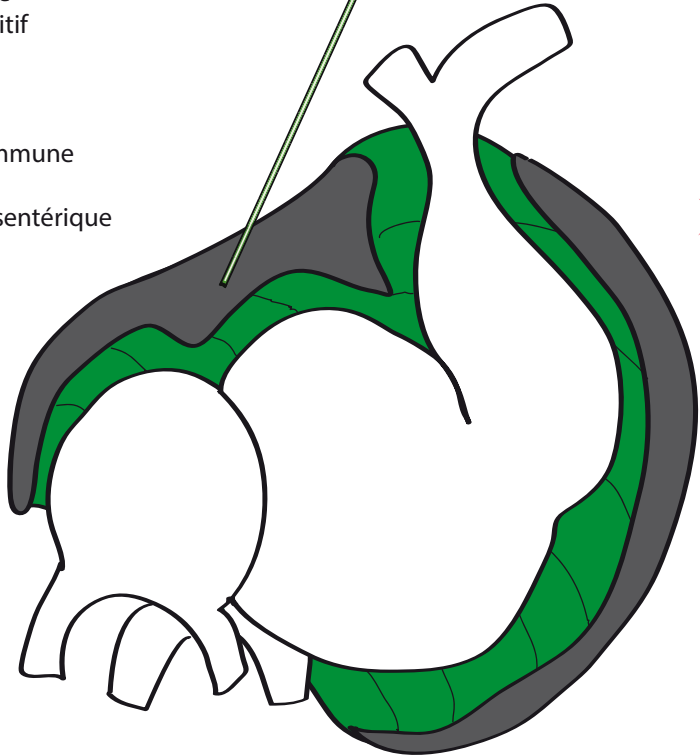
Embryologie du péricarde

2 évènements majeurs du développement cardiaque:
Cloisonnement et inflexion du tube cardiaque

Pôle artériel du tube cardiaque primitif
>>> Ao et AP



- tronc artériel
- bulbe artériel
- bulbe cardiaque
- ventricule primitif
- canal atrial
- atrium primitif
- sinus veineux
- v. cardinale commune
- v. ombilicale
- v. omphalo-mésentérique



Pôle veineux
>>>> Veines caves et pulmonaires