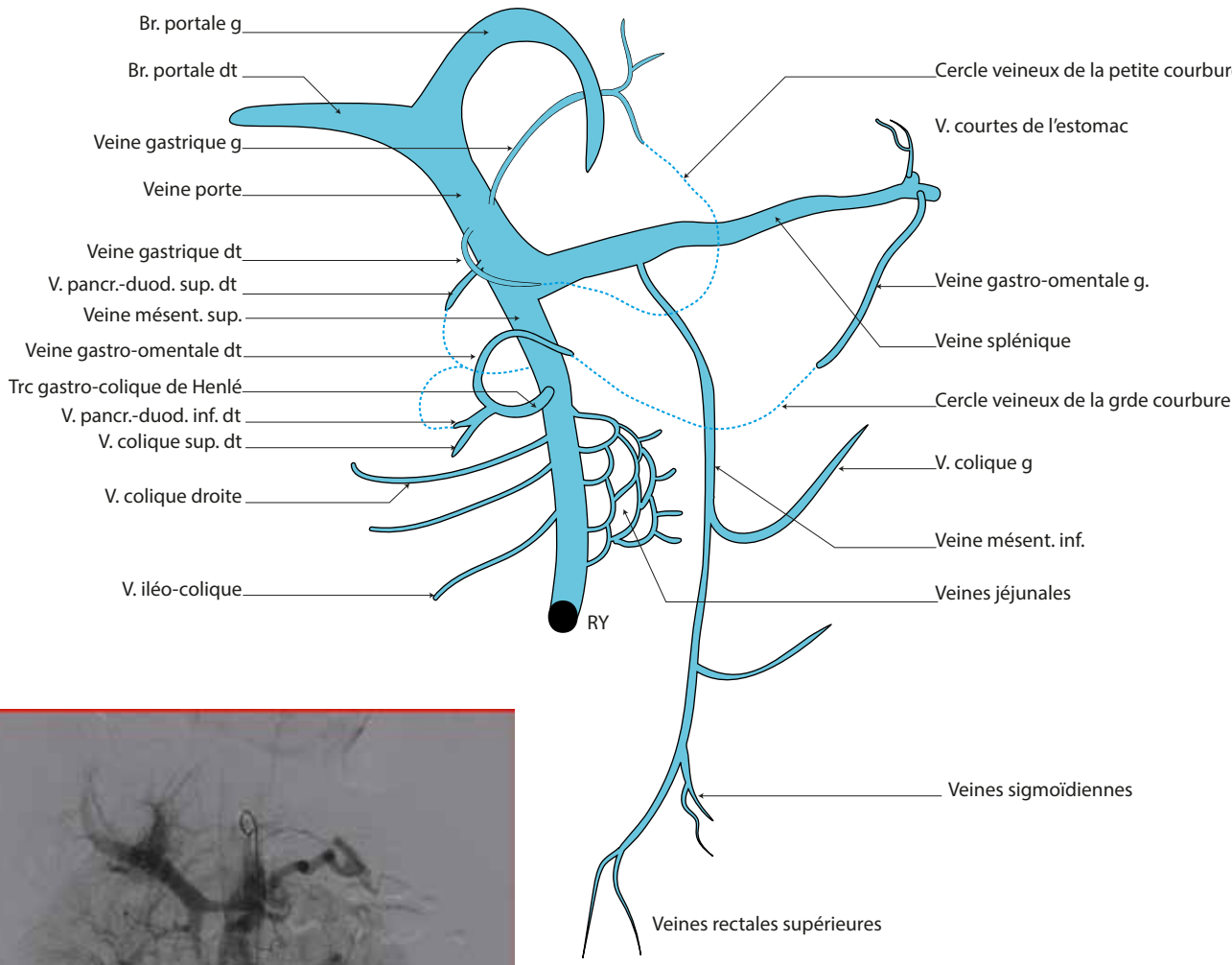
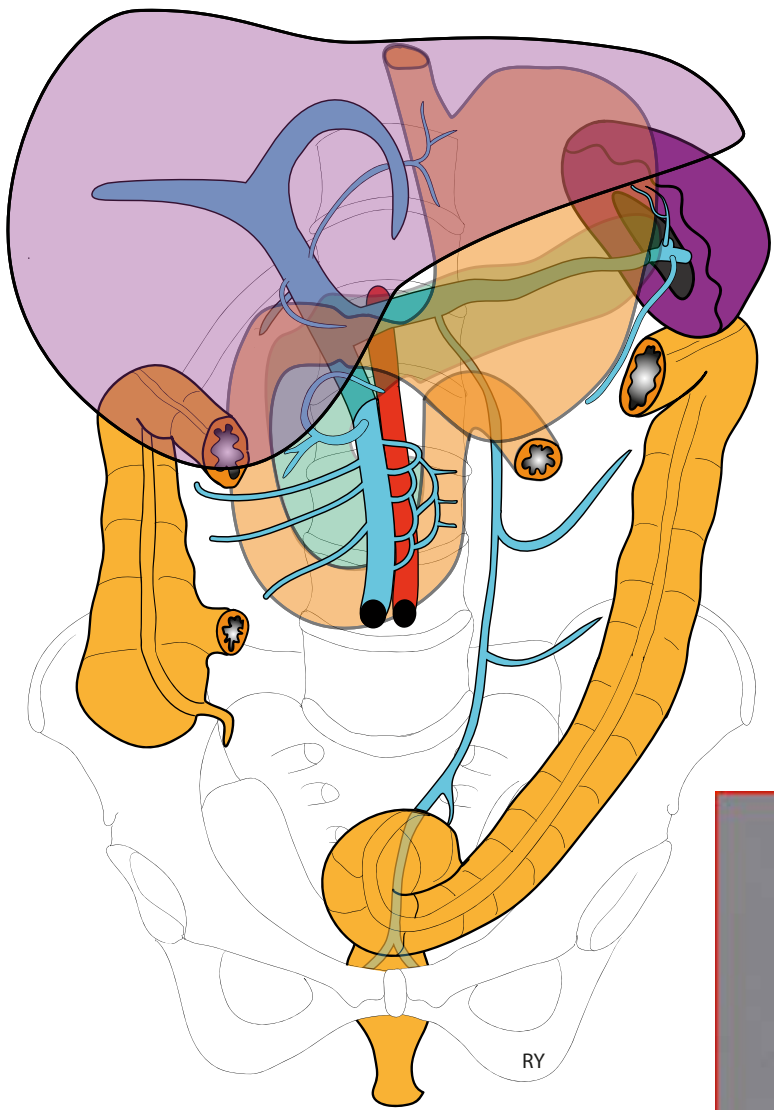


VEINES DIGESTIVES



VEINE PORTE

Veine porte (VP) draine sang veineux du **tube digestif sous-diaphr + pancréas + rate vers le foie.**

Naiss : réunion de v. mésent. sup et du tronc spléno-mésentérique (=réunion de v. splénique et v. mésent. inf.) en regard de L1-L2. Trajet oblique en ht et à dt, en arrière du col du pancréas et D1, puis forme le **pédicule hépatique** (avec a. hépatique propre et conduit hépatique) dans **petit omentum**. Rejoint **hile** hépatique en arrière de a. hépatique propre et conduit hépatique commun. Se divise en **2 branches portales, droite et gauche, vascularisant chacune un territoire hépatique défini comme le foie droit et le foie gauche**. Le sang digestif est filtré par le foie avant de revenir dans la circulation générale par **v. sus hépatiques=>VCI**.

- VP : 10 cm de longueur et 15 mm de diamètre.

RAPPORTS

- **1/3 inf de VP = segment rétro-pancréatico-duodéal.** VP en rapport avec a. mésent. sup. puis a. hépatique commune, à droite, conduit cholédoque. En ar : VCI et fascia rétro-duodéal.

- **2/3 sup de VP = segment omental.** VP en rapport avec conduit hépatique commun (en avt à dte), a. hépatique propre (en avt et à G) et VCI en arrière, **dont elle est séparée par le foramen omental.**

Branches collatérales

- **Veines gastriques gauche et droite.**
- **V. pancr.-duod. sup. dt.**

Branches terminales

- br. portales G et Dt qui pénètrent et se divisent dans le parenchyme hépatique. Divisions de VP se superposent avec divisions de l'a. hépatique propre et confluences des voies biliaires intrahépatiques -> **Foie divisé en**

8 segments correspondant chacun à un territoire vascularisé par une branche segmentaire de VP & a. hépatique et drainé par le même élément de la voie biliaire.

=> ramification jusqu'à un **espace porte** contenant élément artériel + veineux + biliaire. Après filtration par hépatocytes, le sang revient par les veines centro-lobulaires (au centre du lobule hépatique) vers les v. sus hépatiques dt, g, et médiane =>VCI.

L'apport sanguin du foie provient à **30% de l' a. hépatique propre** (sang oxygéné) **et à 70% de la VP** (sang peu oxygéné mais riche en nutriments).

VEINE MÉSENTÉRIQUE SUPÉRIEURE

Draine sang de l'intestin grêle (jéjunum et iléon) principalement mais aussi estomac, pancréas, du duodénum, côlon, appendice, les veines pancréatico-duodénales inférieures, la veine colique moyenne, la veine colique droite et la veine iléocolique.

Forme la veine porte avec tronc spléno-mésaraïque.

Se trouve dans le **mésentère, à droite** de a. mésentérique supérieure.