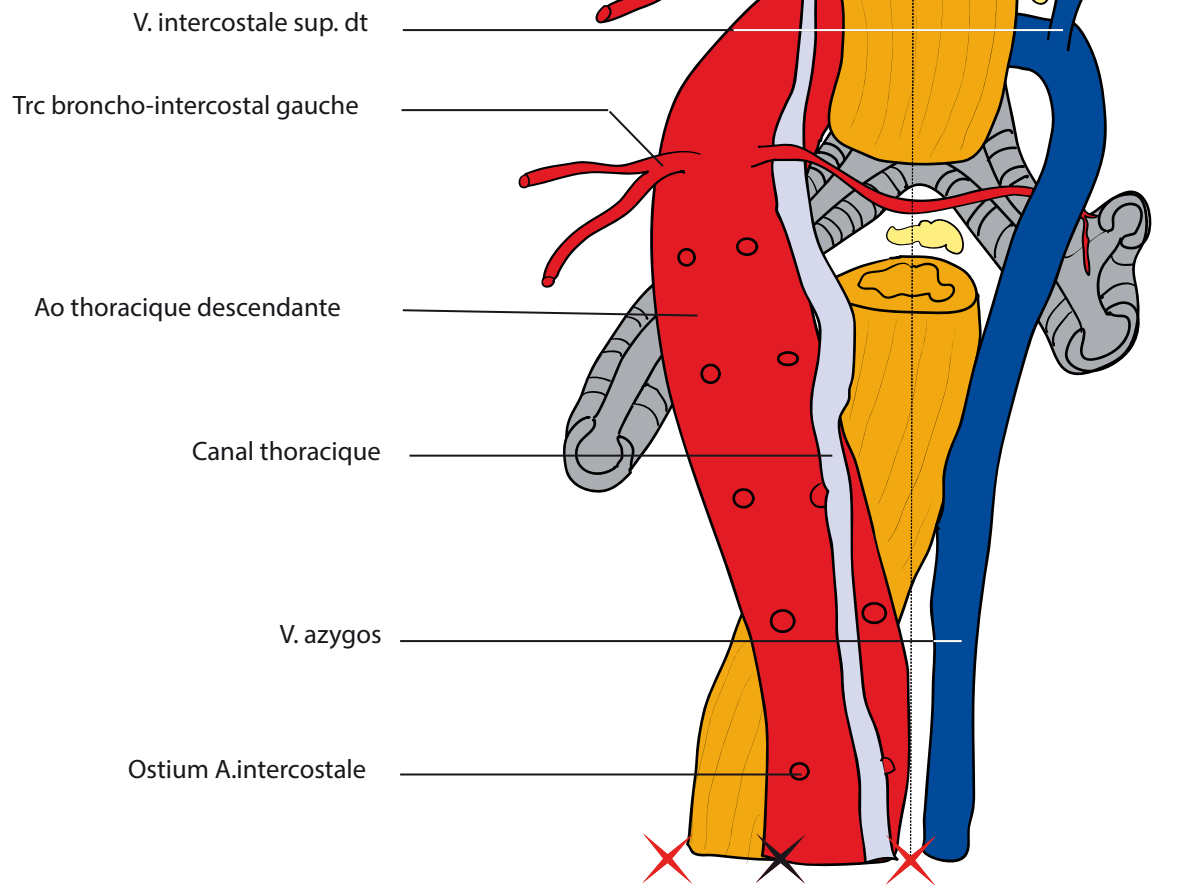


ARTERES BRONCHIQUES

- Assurent nutrition de l'arbre bronchique et du poumon.
- Naissance des a. bronchiques (1-4) de l'**aorte descendante** à hauteur des 5e et 6e vertèbres thoraciques, soit isolément, soit associées à une a. intercostale: tronc **broncho-intercostal**.
- Le retour veineux se fait par les veines pulmonaires.
- Importance dans la **transplantation pulmonaire**.
- Hypervascularisation à l'origine des **hémoptysies**.



VUE POSTERIEURE DU MEDIASTIN

