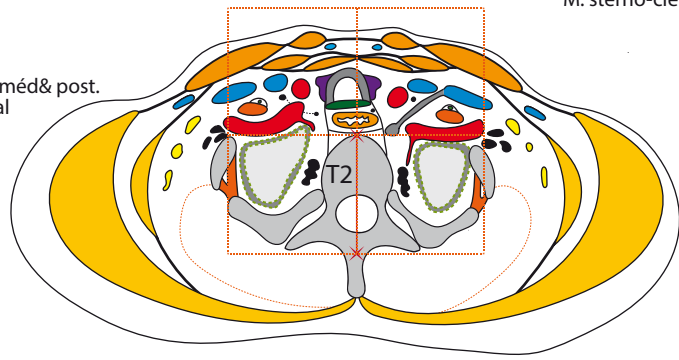
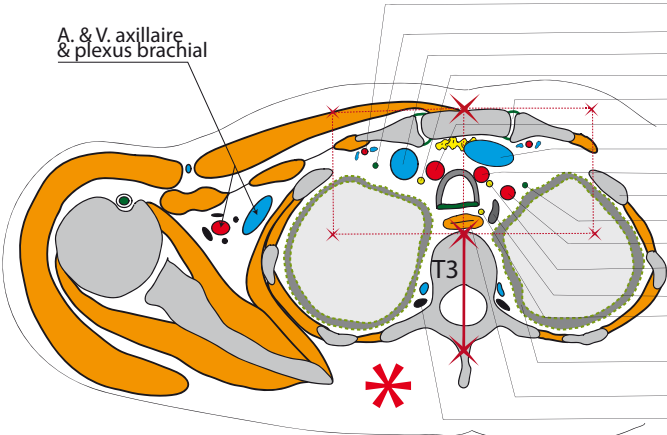


- Thyroïde (extrémité caudale)
- N. récurrent dt
- M. omo-hyoïdien
- N. vague dt
- M. scalène ant.
- Faisceaux lat. & méd. & post. du plexus brachial
- Lymphoneuds 1ère cote
- M. intercostaux
- Ggl. stellaire (cervical inf.)

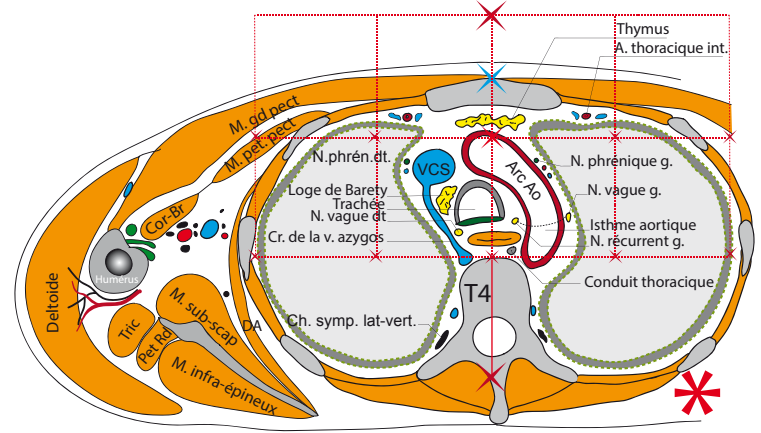


- V. jugulaire ant.
- M. sterno-hyoïdien
- M. sterno-thyroïdien
- M. sterno-cléido-mastoïdien
- A. carotide primitive g.
- V. jugulaire interne g.
- V. sub-calvière g.
- N. vague g.
- N. phrénique g.
- A. sub-clavière g.
- N. récurrent g.
- Dome pulmonaire
- Conduit thoracique
- M. élévateur de la scapula

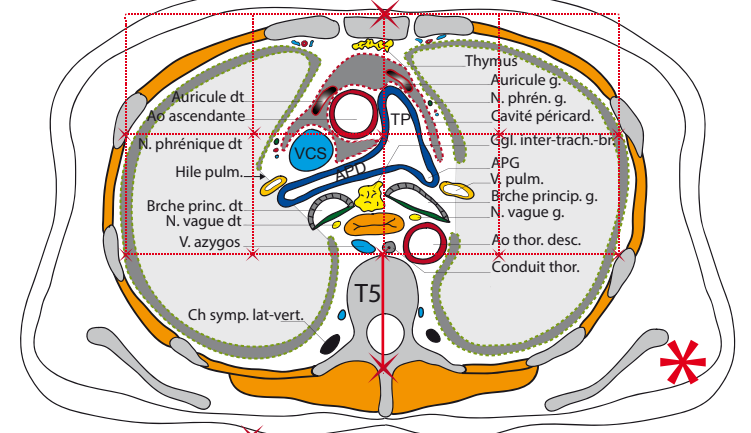
- M. trapèze
- A. vertébrale g.



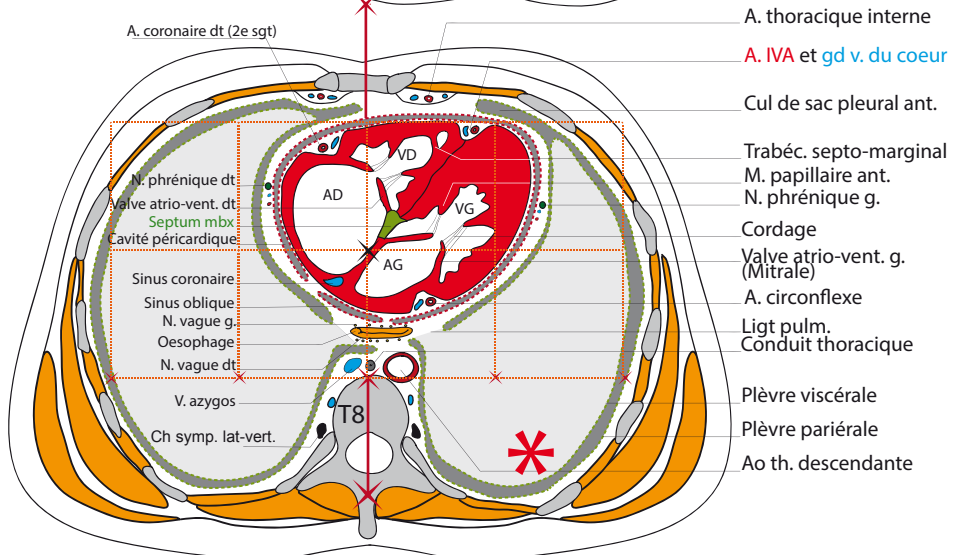
- A. thoracique interne
- N. phrénique dt
- Trc v. br. céph. dt
- N. vague dt
- Artic. acromio-sternale
- Trc art. brach. céph.
- Trc v. brach. céph. g.
- A. carotide primitive g.
- 1ère cote
- N. phrénique g.
- A. sub-clavière g.
- N. vague g.
- Conduit thoracique
- N. récurrent g.
- Cavité pleurale
- Oesophage
- Ch. symp. lat-vert.



- Thymus
- A. thoracique int.
- M. gd pect.
- M. pct. pect.
- N. phrén. dt.
- Loge de Baretz
- Trachée
- N. vague dt
- Cr. de la v. azygos
- Ch. symp. lat-vert.
- N. phrénique g.
- N. vague g.
- Isthme aortique
- N. récurrent g.
- Conduit thoracique
- Cor-br.
- DA
- M. sub-scap.
- M. infra-épineux
- Deltoidé
- Humérus
- Tric.
- Del. lat.



- Thymus
- Auricule g.
- N. phrén. g.
- Cavité péricard.
- Ggl. inter-trach.-br.
- APG
- V. pulm.
- Brche princ. g.
- N. vague g.
- Ao thor. desc.
- Conduit thor.
- Auricule dt
- Ao ascendante
- N. phrénique dt
- Hile pulm.
- Brche princ. dt
- N. vague dt
- V. azygos
- Ch. symp. lat-vert.
- TPA
- ABD



- A. coronaire dt (2e sgt)
- A. thoracique interne
- A. IVA et gd v. du coeur
- Cul de sac pleural ant.
- Trabéc. septo-marginal
- M. papillaire ant.
- N. phrénique g.
- Cordage
- Valve atrio-vent. g. (Mitrale)
- A. circonflexe
- Ligt pulm.
- Conduit thoracique
- Pièvre viscérale
- Pièvre pariérale
- Ao th. descendante
- N. phrénique dt
- Valve atrio-vent. dt
- Septum mbx
- Cavité péricardique
- Sinus coronaire
- Sinus oblique
- N. vague g.
- Oesophage
- N. vague dt
- V. azygos
- Ch. symp. lat-vert.
- AD
- VD
- VG
- AG