

LARYNX

Organe cartilagineux de l'appareil respiratoire (voies aériennes) situé au niveau de la gorge. Intermédiaire entre pharynx et trachée. Abrite les cordes vocales.

Rôle dans: 1) **respiration**, 2) **phonation**; 3) **déglutition**.

Situation : région infra-hyoïdienne médiane entre **C4-C6**. Palpable : **pomme d'Adam** qui forme la proéminence laryngée.

Constitution : 1) **Cartilages de soutien : cricoïde, thyroïde et épiglotique** : maintiennent le larynx; 2) **Cartilages mobiles : arythénoïdes et corniculés** : rôle dans phonation+++; 3) **muscles intrinsèques et extrinsèques** et 4) **muqueuse respiratoire** doublée d'une **membrane élastique**.

Cartilage cricoïde <=> C6. En forme d'anneau: arc ant. et lame post. 4 fois + haute. Seul cartilage circulaire du larynx : indispensable pour maintenir larynx ouvert.

Cartilage thyroïde : formé de 2 **lames quadrilatères** réunies en avant pour former la **pomme d'Adam**. Forme un **angle rentrant** ouvert vers l'arrière avec un angle de 90° chez l'homme et 120° chez la femme. Grandes et petites cornes en arrière.

Épiglotte : forme de péliole qui ferme orif. sup larynx pendant déglutition. Recouverte de muqueuse pharyngée. Exté inf. rattachée à l'angle rentrant du cart. thyroïde par le lig thyro-épiglotique à la jonction 1/3 moy-1/3 sup. En arrière de os hyoïde auquel il est attaché par le lig hyo-épiglotique. Face post. <=> vestibule du larynx. 1/3 sup= supra-hyoïdien, appartient à l'oropharynx. 2/3 inf = infra-hyoïdien et sont en rapport avec l'espace hyo-thyro épiglotique en avant.

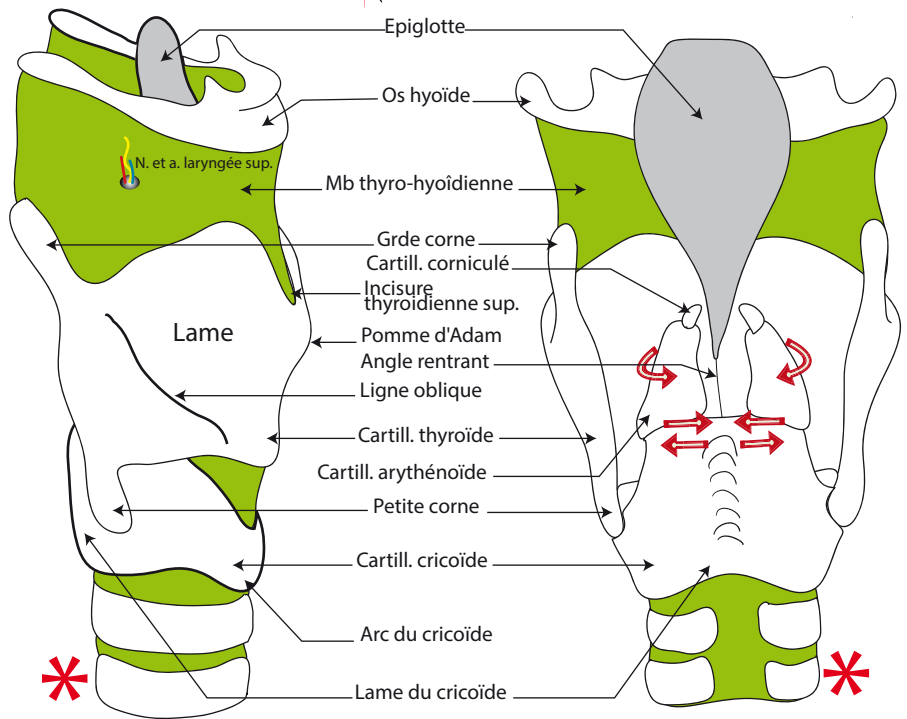
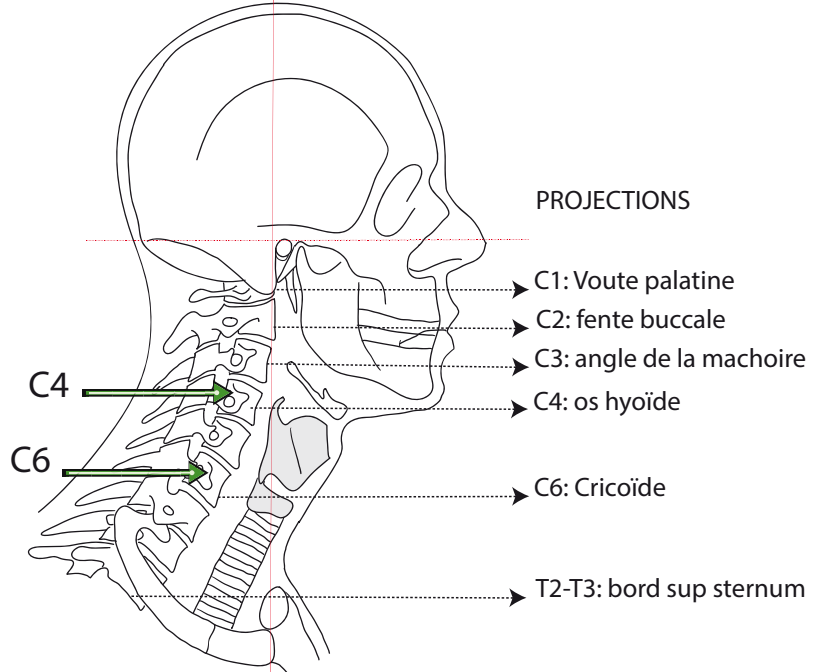
Cartilage arythénoïdes : pyramide triangulaire (1,5 cm de ht) à base inf. = articulation trochoïde avec cricoïde (=artic. synoviale). **Mobilité permet la mise en mouvement des cordes vocales (voix)**. 3 faces: médiale, post., antéro-latérale qui présente une dépression: **fossette oblongue** (insertion des ligts vestibulaires). Base présente 3 angles: 1)angle ant. se prolonge par **processus vocal** où s'insère le **ligt vocal** élastique de corde vocale, 2) postéro-lat.=processus musculaire, 3) postéro-médial.

Membrane élastique: double la muqueuse du larynx et présente des épaissement : **ligt vestibulaires et ligt vocaux**.

Membrane thyro-hyoïdienne: perforée par **n. et a. laryngé sup.**

INNERVATION

- **Fb motrices** <= **noyau ambigu**. **Fb sensitives**=> parié bulbaire du tractus solitaire.
- **Nerf laryngé sup.** : principalement sensitif. Naiss. du ggl sup. du X. en dedans de a. carotide int. puis ext. **et se divise en 2 branches** : 1° Interne suit le **pédicule laryngé sup.**, traverse **membrane thyro-hyoïdienne** et innerve muqueuse de la zone supra-épiglottique et de partie sup. du récessus piriforme; 2° Externe : **longue ligne oblique** : innerve le m. crico-thyroïdien et donne sensibilité de l'étage infra-glottique.
- **Nerf laryngé récurrent** = moteur pour tous les m. du larynx, sauf m. crico-thyroïdien.



VUE LATÉRALE DROITE

VUE POSTÉRIEURE