

# LES PLANS ANATOMIQUES

Plan = surface imaginaire bi-dimensionnelle divisant le corps humain en 2 parties.

Un mouvement s'effectue et est défini dans un plan donné.

3 plans de référence correspondant aux 3 dimensions de l'espace. Ils sont perpendiculaires (orthogonaux) les uns aux autres.

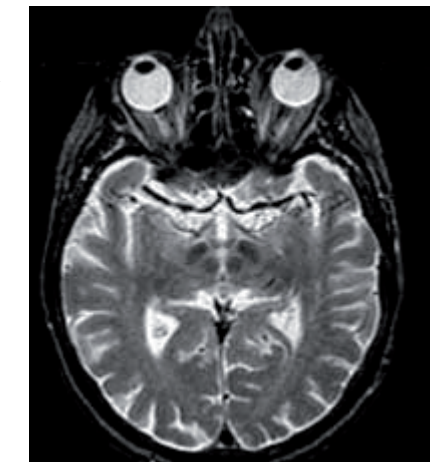
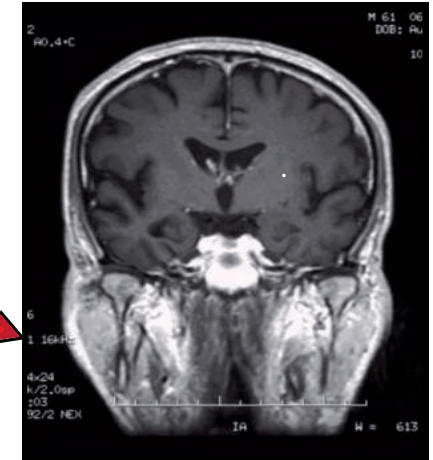
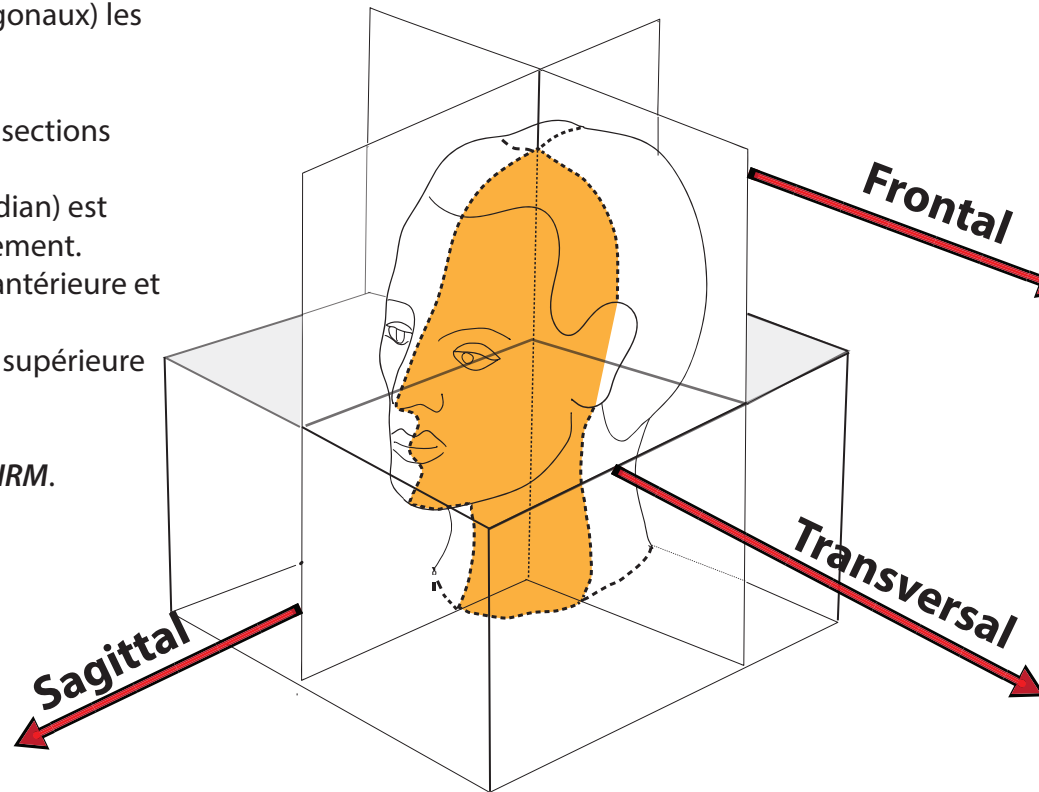
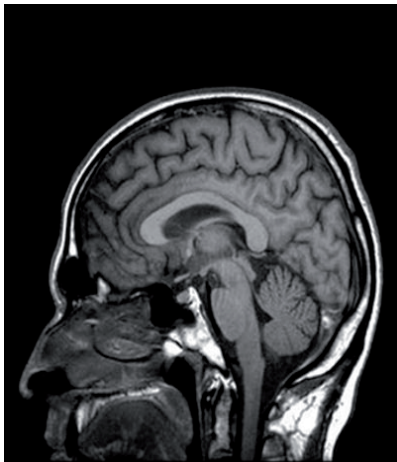
1) **Sagittal médian**: Divise le corps en 2 sections latérales, une droite et une gauche.

NB: le plan para-sagittal (ou sagittal paramédian) est parallèle au plan sagittal mais décalé latéralement.

2) **Frontal**: Divise le corps en 2 parties, antérieure et postérieure.

3) **Transversal**: Divise le corps en 2 parties supérieure et inférieure.

>>> *indispensable pour les coupes scanner, IRM.*



↑  
VUE SCANNER