

# METACARPE

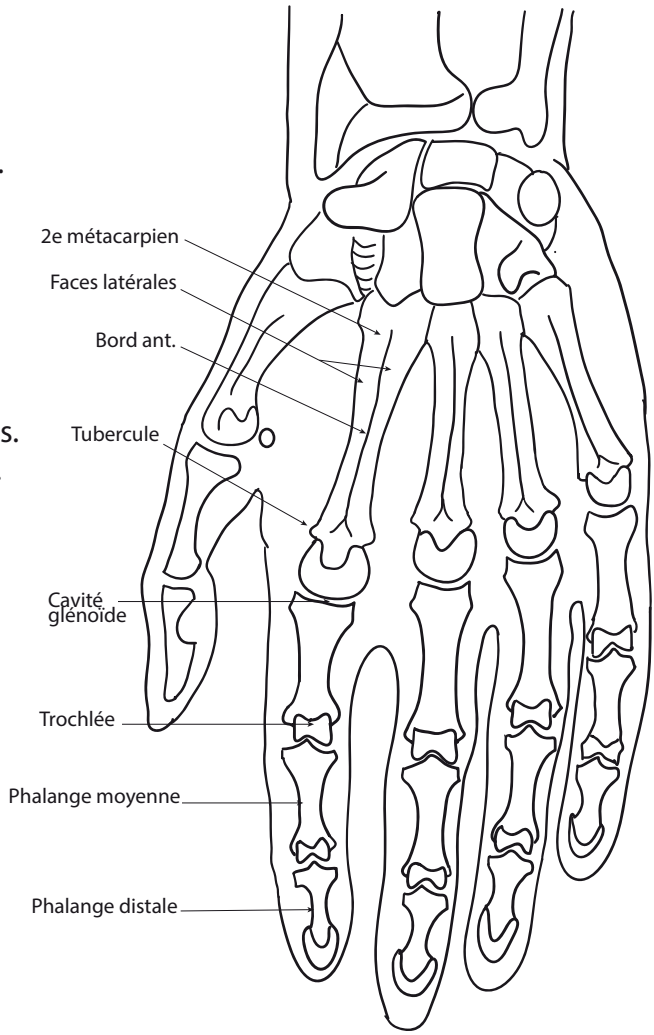
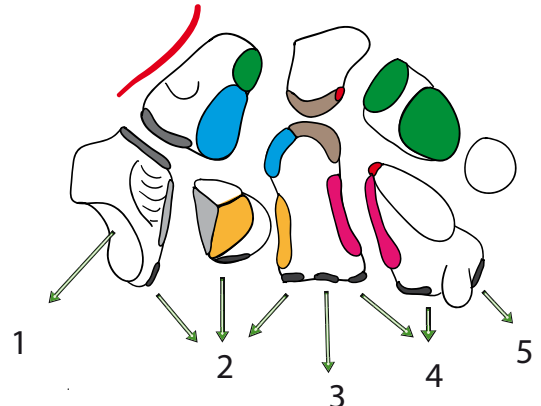
= squelette de la paume de la main. 5 os longs limitant entre eux les **espaces interosseux**

## CARACTERES COMMUNS AUX METACARPIENS

1. Corps
  - **Concavité antérieure.**
  - Face postérieure, latérales+ bord antérieur.
2. Extrémité supérieure : cuboïde.
  - Face supérieure et latérales sont articulaires.
3. Extrémité inférieure = tête.
  - Aplatie.
  - Face inférieure plus étendue que la face palmaire.
  - tubercule pour l'insertion des ligts collatéraux.

## CARACTERES PROPRES

- a) **Premier métacarpien**
  - + court et le + volumineux.
  - Exté sup ne possède pas de surfaces artic. latérales.
  - Surface articulaire en rapport avec l'os du trapèze.
- b) **Deuxième métacarpien: le +long.**
- c) Troisième et quatrième métacarpiens.
- d) **Cinquième métacarpien**
  - n'a qu'une face latérale articulaire.
  - face int: tubercule pour l'insertion du muscle extenseur.



# PHALANGES DES DOIGTS

- Chaque doigt, sauf le pouce possède 3 segments osseux, les phalanges: phalanges proximale, moyenne et distale.

- a) **Phalange proximale**
  - corps, **demi-cylindrique**
  - extrémité supérieure présente: cavité glénoïde, os sésamoïdes, 2 tubercules latéraux.
  - extrémité inférieure se termine par une **trochlée.**
- b) **Phalange moyenne**
- c) **Phalange distale**
  - extrémité inférieure en fer à cheval.

## OS SESAMOÏDES

- Nombre variable. Situés sur la face palmaire.  
 - Deux sont constants sur la face palmaire de l'articulation méta-carpo-phalangienne du pouce.

