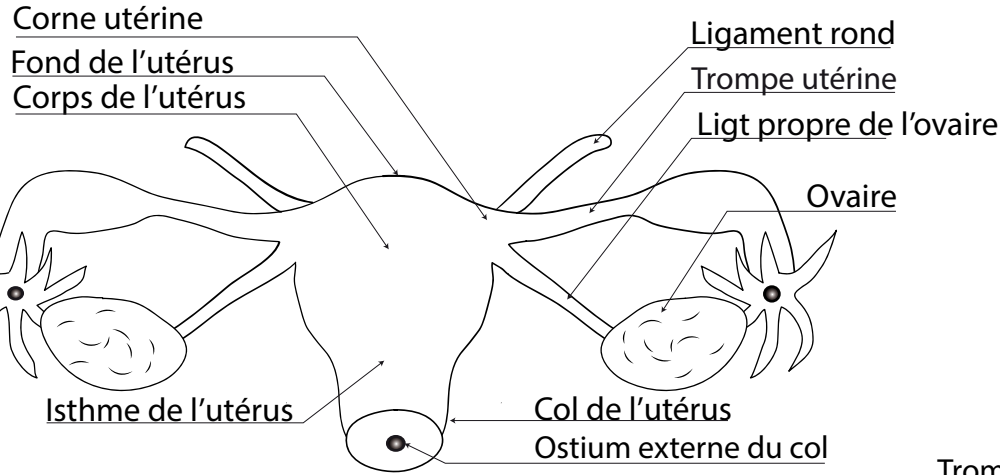
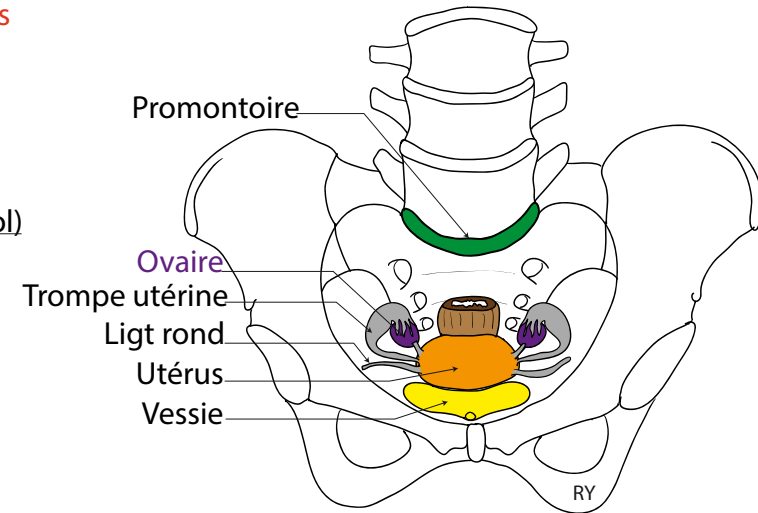
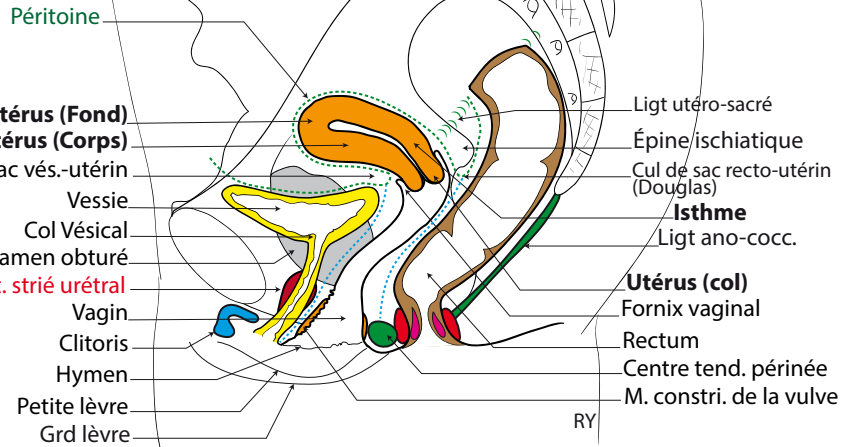
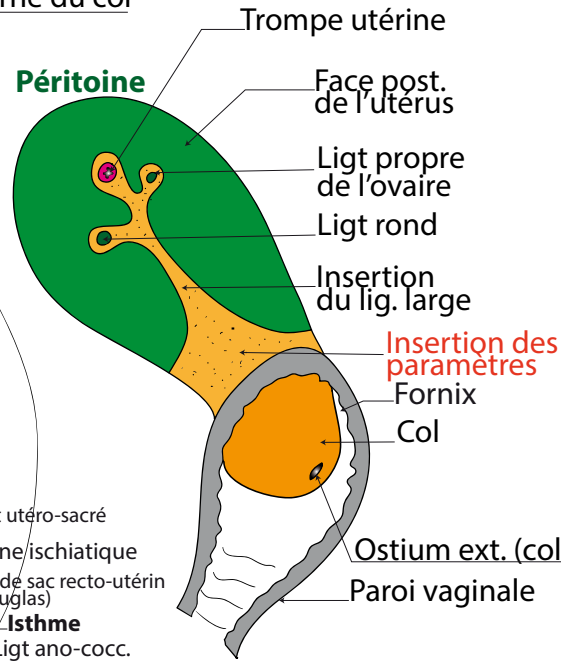
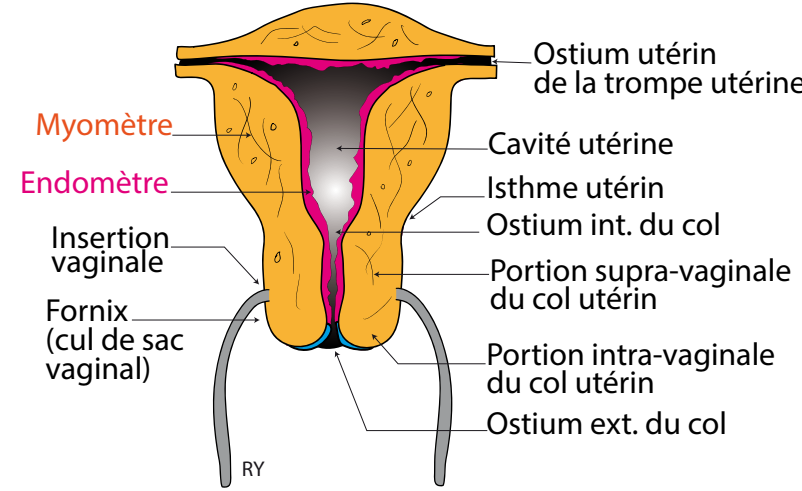


Utérus



VUE POSTÉRIEURE DE L'UTÉRUS ET DES ANNEXES



Utérus

=organe de la gestation.

Description

Forme d'un **cône aplati** d'avant en arrière; sommet est en bas. 4 parties : le **fond, le corps, l'isthme et le col**. Les trompes utérines s'abouchent dans les cornes utérines entre les **ligaments ronds** de l'utérus et les **ligaments propres de l'ovaire**. En dehors de la grossesse, l'utérus est le + svt **antéversé et antéfléchi**. Taille chez la femme nullipare: 8 cm lg, 5 cm largeur, 2,5 cm d'épaisseur. Organe palpable au toucher vaginal bimanuel. Isthme = zone de rétrécissement qui s'allonge pendant la grossesse, et prend alors le nom de segment inférieur.

Situation

Dans le pelvis, **entre vessie et rectum et au dessus du vagin. Intra et sous-péritonéal**. Il est recouvert de péritoine se réfléchissant en avant sur la vessie (**cul-de-sac vésico-utérin**), en arrière sur le rectum (**cul-de-sac recto-vaginal**) et latéralement sur la paroi pelvienne.

Ces réflexions latérales forment les **ligaments larges de l'utérus**.

Constitution et physiologie de l'utérus

L'utérus est constitué d'une musculature lisse (**myomètre**), une muqueuse tapissant l'intérieur de la cavité utérine (**endomètre**) et d'une séreuse.

Endomètre richement vascularisé, **sensible aux hormones ovariennes**=> épaisseur varie pdt cycle menstruel. 1ere partie du cycle: épaissement de la muqueuse pour préparer une éventuelle grossesse.

- En l'absence de fécondation, l'endomètre est éliminé au cours des **menstruations**, qui marquent le début d'un nouveau cycle (durée habituelle de **28 jours**, mais variable ++d'une femme à l'autre).

- Si fécondation, la rencontre spermatozoïde-ovule se fait généralement dans la trompe: l'œuf fécondé migre depuis la trompe utérine (de Fallope) jusque dans l'utérus et effectue sa nidation dans les couches superficielles de l'endomètre. La croissance de l'embryon entraîne la distension de l'utérus=> longueur allant de 8 à **35 cm**.

- Pendant accouchement: contractions utérine régulières= début de la **phase de travail**. Col utérin et isthme se dilatent pour laisser passer

l'enfant. =>Après l'accouchement, le myomètre se rétracte, expulsant le placenta= **délivrance**.

Col de l'utérus (cervix)

=portion inf. de l'utérus. Zone de passage (**canal cervical**) des spermatozoïdes ou menstruations.

Col divisé en 2 par l'insertion du **formix vaginal**. La ligne d'insertion délimite parties **supra-vaginale et intra-vaginale** du col: elle est oblique en bas et en avant => se situe à l'union du 1/3 crânial / 2/3 caudaux à la face post. du col et à l'union des 2/3 crâniaux / 1/3 caudaux à sa face ant.

Portion supra-vaginale du col se poursuit par **l'isthme de l'utérus**. La portion intra-vaginale a la forme d'un cône arrondi de consistance élastique. Le col de l'utérus entoure le **canal cervical** qui s'ouvre à ces deux extrémités dans la cavité utérine (**ostium interne**) et dans la cavité vaginale (**ostium externe**). Chez la primipare, l'ostium externe = circulaire et régulier ; chez la multipare: nombreuses déchirures et col plus souple. La muqueuse tapissant le canal cervical (**endocol**) est de type **glandulaire** comme l'endomètre. La muqueuse de la portion intra-vaginal du col (**exocol**) est de type **malpighienne**.

Col de l'utérus fixé aux parois du pelvis par les **paramètres et les ligaments utéro-sacrés (=principaux moyens de fixité de l'utérus)**. En dehors du col: pédicules vasculo-nerveux utérins et uretères à la base des ligaments larges (=paramètres).

Le cancer du col : rôle du papillomavirus HPV. Protection par vaccin.

Rapports de l'utérus

Fond<=> cavité abdominale et intestin par l'intermédiaire du péritoine.

Corps<=> calotte vessie, en ar: rectum, latéralement: annexes, ligts larges.

Col +/- **à mi-chemin coccyx-bord sup. pubis., +/- en avant de épine ischiatique**

Lors de la poussée abdominale, col utérin appuie sur le centre tendineux du périnée et le lig ano-coccygien à travers la paroi vaginale.

Vascularisation

Artères utérines (<= a. iliaque interne) et veines utérines (=>v. iliaque interne). Innervation: plexus hypogastrique inf.