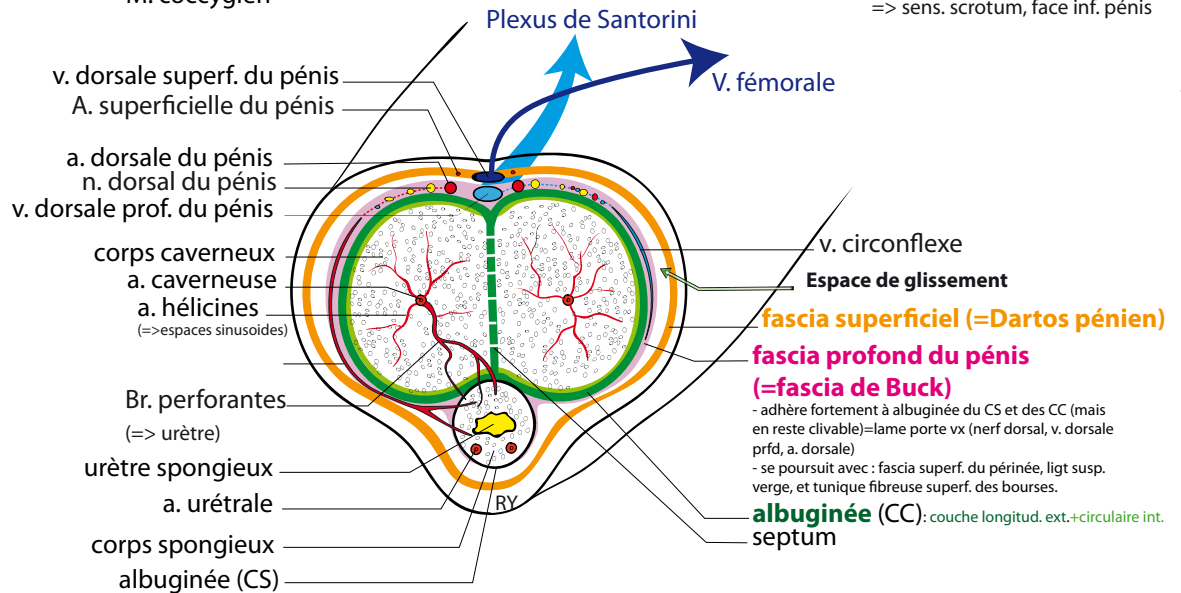
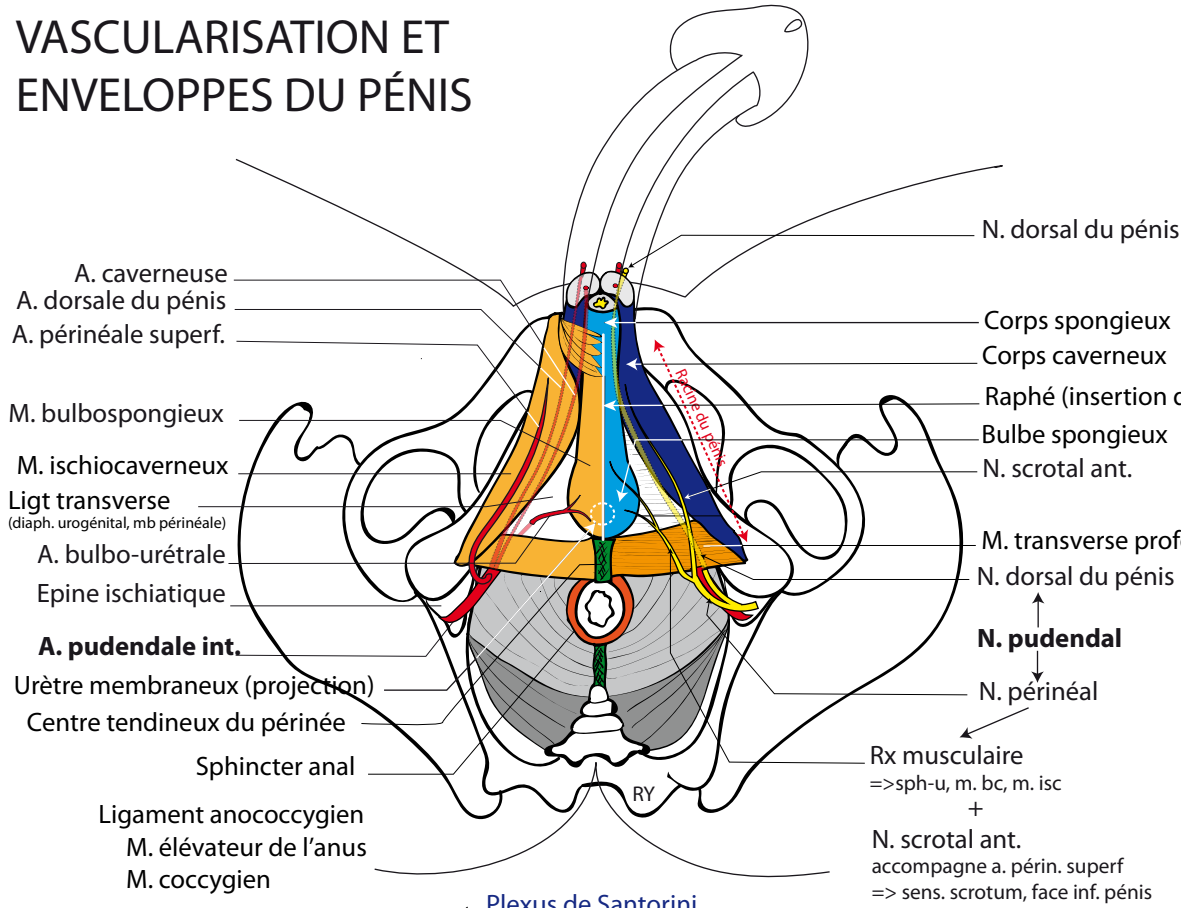


VASCULARISATION ET ENVELOPPES DU PÉNIS



Vue per-opératoire d'une verge dégantée pour traitement d'une maladie de l'apex. Les fascias profond et superficiels sont séparés. Le fascia profond est disséqué (mis sur lac bleu) de l'albuginée qui est ouverte, laissant entrevoir le tissu érectile.

