

ARCHE LATÉRALE

Arche externe composée des os:

5e métatarsien - cuboïde - calcanéum.

Moins marquée que arche médiale.

- Système trabéculaire: idem arche interne + système arciforme supérieur et inférieur entre lesquels il existe point faible.

- Arche externe **plus rigide** que arche interne pour permettre impulsion du triceps.

- Rigidité liée au **ligament calcanéocuboidien**.

- Clef de voûte de l'arche externe = **grande apophyse du calcanéum**.

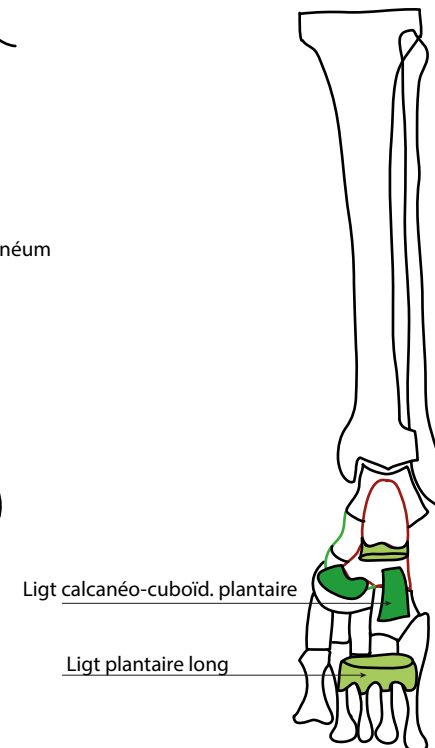
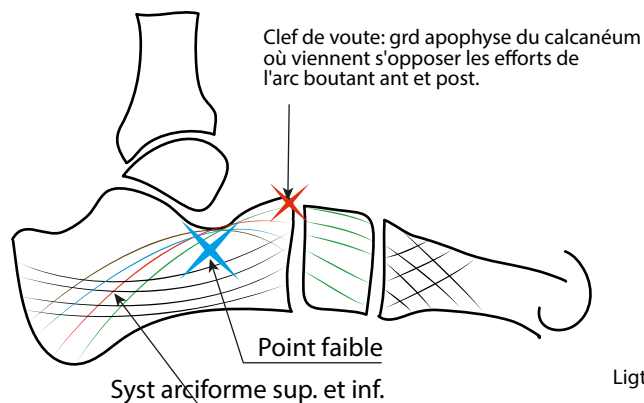
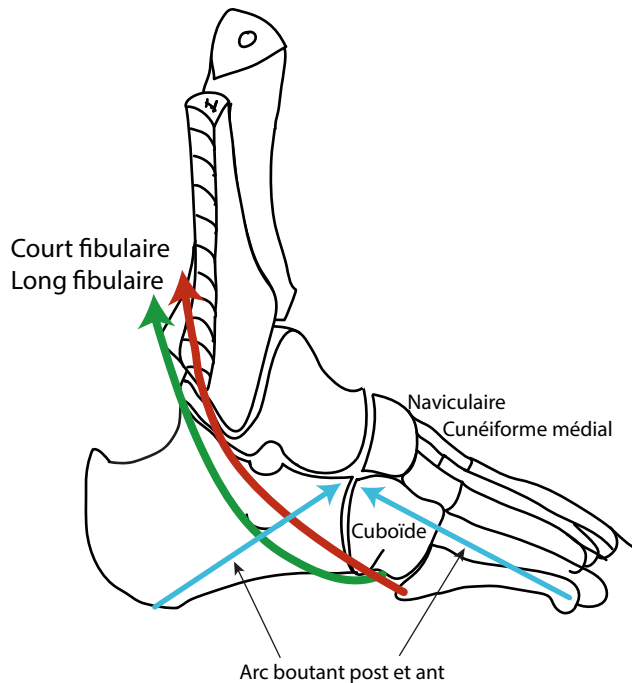
(Qd un effort violent s'exerce sur l'arche par l'intermédiaire du talus: le lig calc cuboidien résiste et l'arche se rompt au niveau de la clef de voûte: enfoncement de la grd apophyse ainsi que le thalamus.)

Tendeurs actifs de l'arche externe:

- **Court fibulaire:** corde partielle.

- **Long fibulaire:** maintient du calcanéum (idem flex propre hallux du côté interne).

- **Abducteur du 5ème orteil:** corde totale.



ARCHE ANTERIEURE

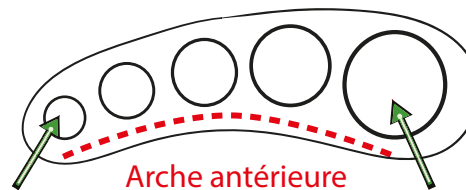
Tendue de **tête de M1 (qui repose sur 2 sésamoides) et tête de M5. Tête de M2 = la clef de voûte.**

Maintien de la courbure par:

1) fx transverse de l'abducteur de l'hallux forme une série de cordes partielles et totales.

2) long fibulaire latéral.

3) expansions du tibial post.



TETE DU 5e METATARSIEN

TETE DU 1er METATARSIEN