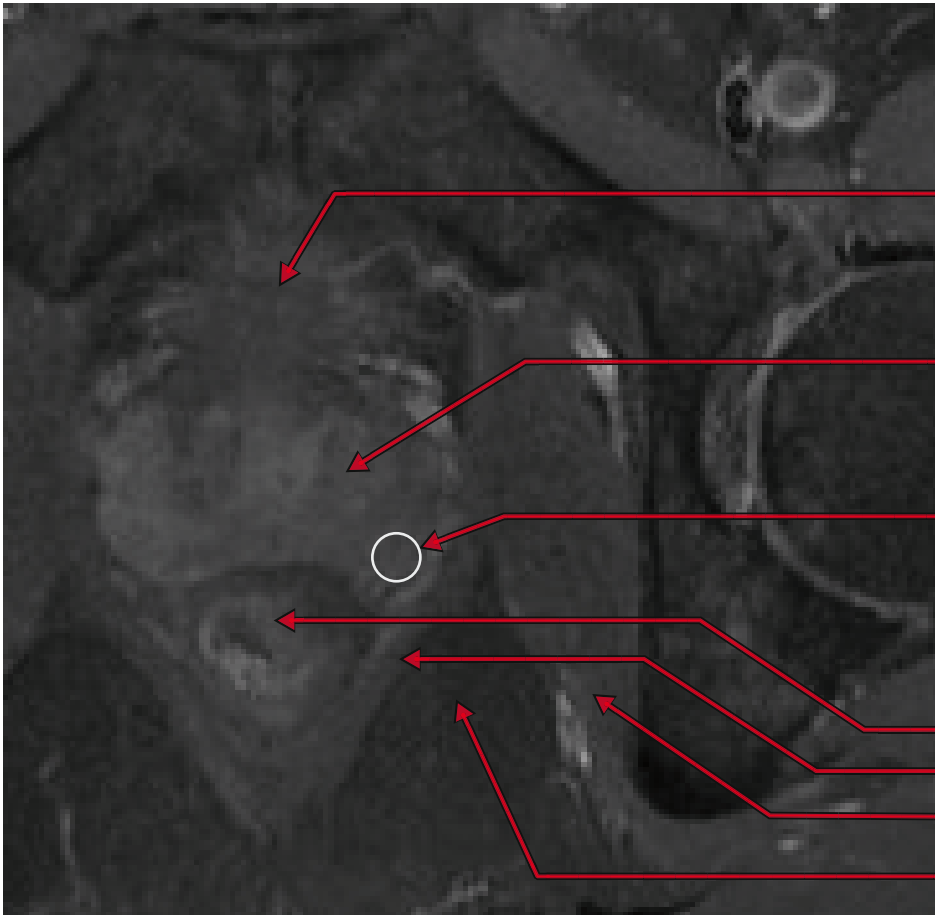
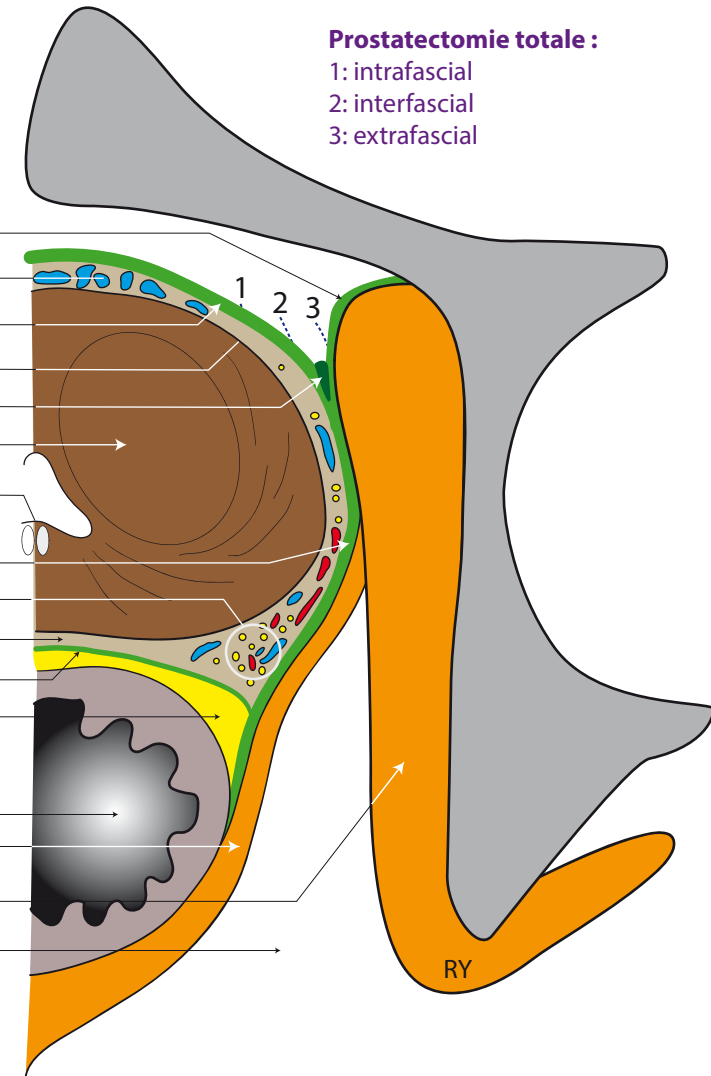


COUPE TRANSVERSALE DE LA PROSTATE (en dessous du plan des vésicules séminales)



- Fascia endopelv. pariétal
- Complexe veineux dorsal
- Fascia endopelv. viscéral
- Capsule prostatique
- Arc tend. fascia endopelv.
- Zone de transition
- Canaux éjaculateurs & véru-montanum
- Fascia du m. élév. de l'anus
- Bandelettes neuro-vasculaires
- Fascia de Denonvilliers
- Gaine fibreuse du rectum
- Espace prérectal
- Rectum
- M. élévateur anus
- M. obturateur int.
- F. ischio-anale



Prostatectomie totale :
 1: intrafascial
 2: interfascial
 3: extrafascial