

VERTEBRE THORACIQUE: (Caractéristiques principales)

Corps vertébral (CV): diamètre transversal=diamètre antéro-post.
Facettes costales sup. et inf.

Pédicule s'insère sur **face post CV**.

Processus épineux **très long**.

Processus transverse se détache de colonne des processus articulaires. **Facette costale** pour tubérosité des côtes.

Processus articulaires sup: regarde en ar, en dehors et en ht.

Processus articulaires inf: regarde vers l'avt.

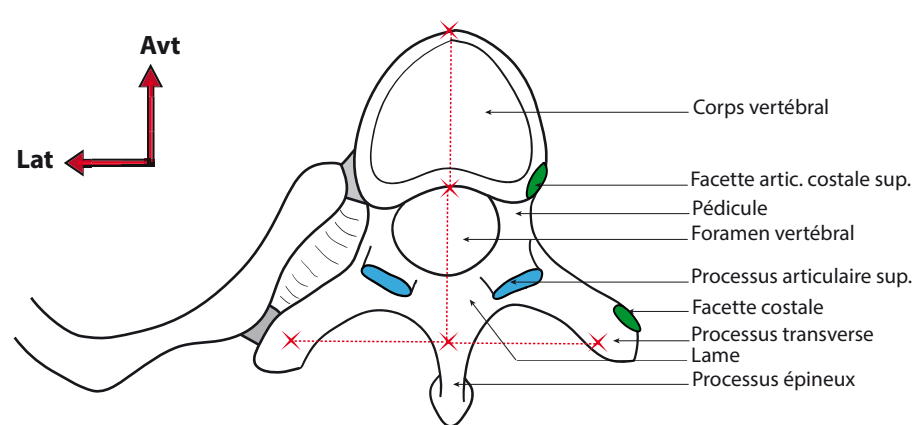
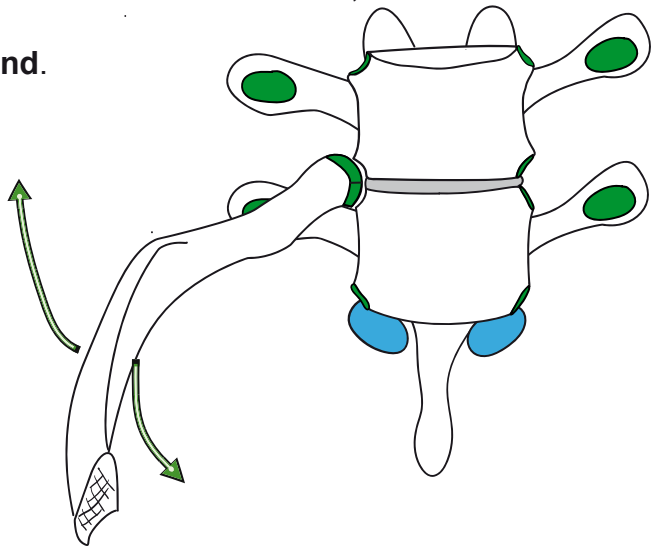
Originalités des vertèbres dorsales: **articulation avec les côtes:**

-côtes s'articulent avec ap. transverse et un coin de la vertèbre sus et sous jacente et le disque intervertébral. Facettes articulaires planes (arthrodie).

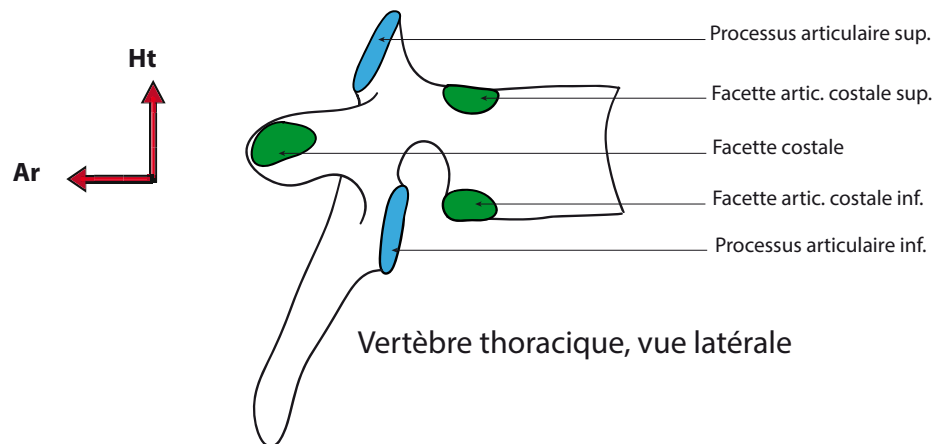
-NB: processus transverses de T11 et T12 n'ont pas de surface costale.

Vertèbres thoraciques forment avec le sternum, le **thorax**.

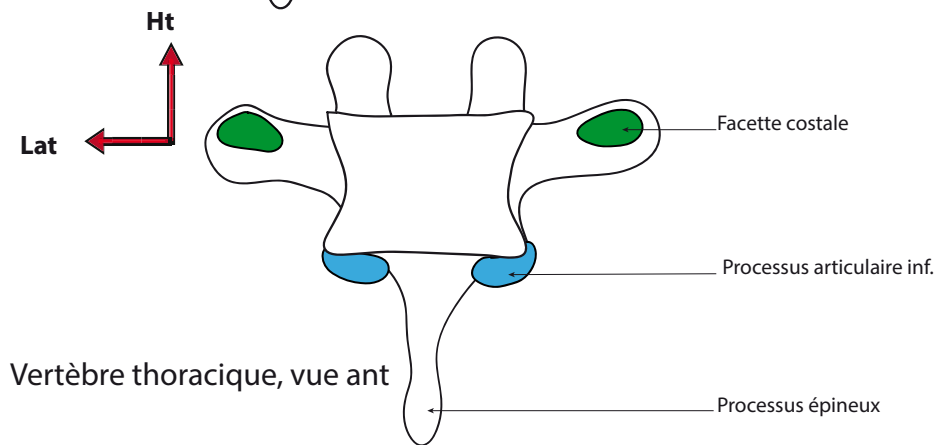
Formen vertébral: rond.



Vertèbre thoracique, vue sup



Vertèbre thoracique, vue latérale



Vertèbre thoracique, vue ant