

ATLAS

C1: première vertèbre cervicale = atlas, **non palpable**.

- **Pas de corps vertébral, ni de processus épineux.**

- **2 masses latérales** réunies par **2 arcs osseux** entourant le foramen vertébral.

MASSES LATÉRALES

- Faces sup. : **cavités glénoïdales elliptiques** s'articulant avec condyle occipital. Longueur de surface articulaire > largeur. 2 échancrures latérales.

- Faces inf. : surface articulaire plane ovale, regarde en bas et en dedans et répond à la face antéro-sup de axis.

- Face post. des masses latérales creusée par gouttière de **a. vertébrale** qui a un trajet rétro-articulaire dans une gouttière osseuse avant de rejoindre le **foramen vertébral** et s'unir avec l'artère contralatérale. Cette artère est en contact avec **1er nerf cervical**.

- Faces lat. supportent les racines du **processus transverse**.

- Face médiale: tubercule pour insertion du **ligament transverse**.

ARC ANTERIEUR

- Tubercule ant. de l'atlas: insertion du m. long du cou.

En ar.: facette articulaire avec **processus odontoïde** de axis.

ARC POST

-Tubercule post: insertion du m. petit droit post.

Gouttière pour 1er nerf cervical et artère vertébrale.

PROCESSUS TRANSVERSES

2 racines qui s'insèrent sur masses latérales et circonscrivent le foramen transversaire.

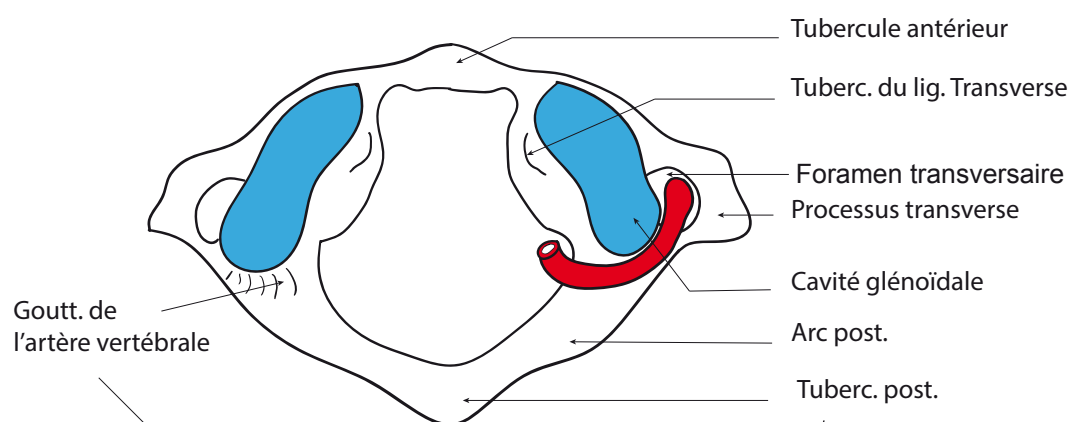
FORAMEN VERTEBRAL

Le **plus grand** de toutes les vertèbres.

2 parties séparées par ligament transverse:

- ant: processus odontoïde.

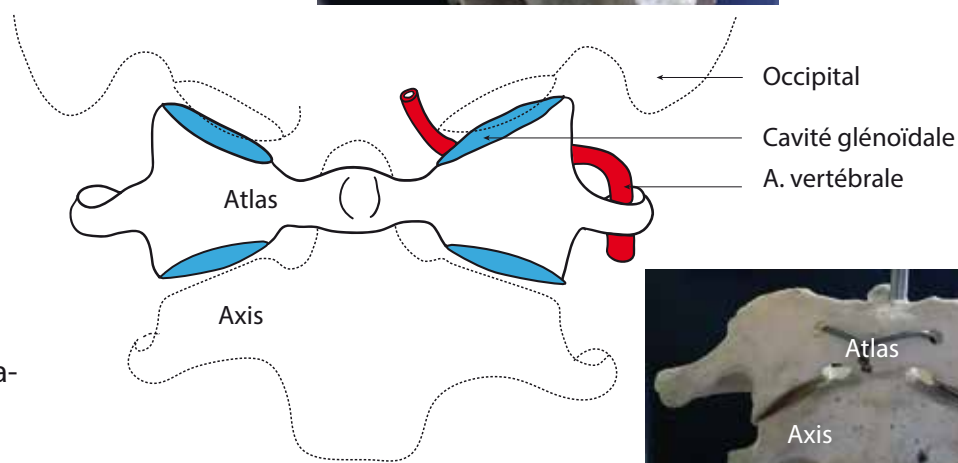
- post: moelle épinière.



Atlas, face supérieure



Atlas Axis, vue postérieure



Atlas Axis, vue antérieure

