

ARTICULATIONS DE LA COLONNE VERTEBRALE

Les principales articulations de la colonne vertébrale se font avec la tête, le thorax et bassin + articulations des vertèbres entre elles.

ARTICULATIONS DES VERTEBRES ENTRE ELLES

Ces articulations comprennent:

- DISQUE INTERVERTEBRAL (DIV)= **amphiarthrose**.

Lentille biconvexe, dont l'épaisseur augmente progressivement caudalement (vertèbres lombaires= 9 mm, cervicale =3 mm).

Formé de **lamelles fibreuses concentriques** + **nucléus pulposus** (riche en eau).

Diminue de taille avec âge -> explique la diminution de taille générale.

Pathologie: **Hernie discale**: fragilisation des lamelles fibreuses-> exclusion postéro-latérale du nucléus pulposus pouvant comprimer un nerf spinal dans le foramen vertébral.

- **LIGAMENT LONGITUDINAL ANTERIEUR**

S'insère sur face ant. des CV depuis le processus basilaire de l'os occipital jusqu'à face ant. de S2.

- **LIGAMENT LONGITUDINAL POSTERIEUR**

S'insère sur face post de CV depuis gouttière basilaire de os occipital jusqu'à face 1ere vertèbre coccygienne.

- **ARTICULATION ZYGAPOPHYSAIRES**

Chaque processus articulaire inf. s'unit au processus artic sup. de la vertèbre sous-jacente.

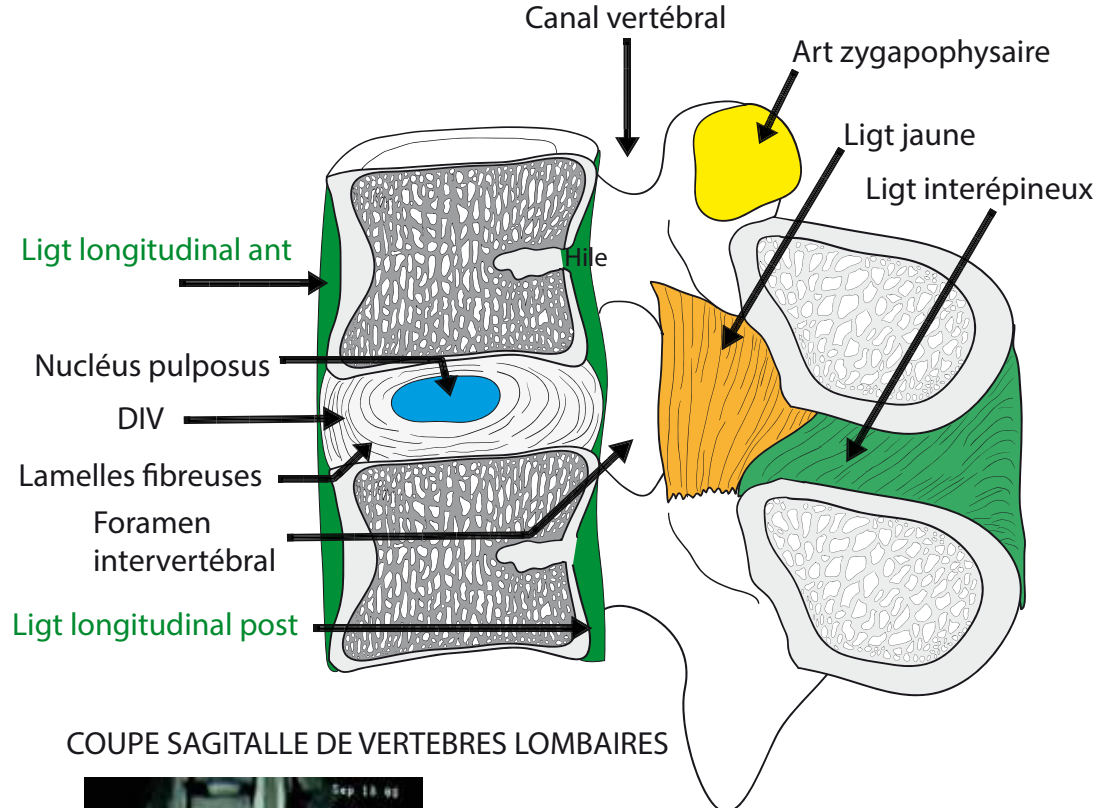
=**arthroïde** dans les régions cervicale et thoracique et **trochoïdes** dans région lombaire.

- **UNION DES LAMES VERTEBRALES**

= **ligt jaunes**, rectangulaires, droit et gauche pour chaque vertèbre : va de face ant. de lame au bord sup. de la lame sous-jacente.

UNION DES PROCESSUS EPINEUX

Se fait par le lig. interépineux.



COUPE SAGITALE DE VERTEBRES LOMBAIRES

