

Glandes supra-rénales

Glandes paires situées dans la **région rétro-péritonéale latérale**, non pas au-dessus du rein mais **en dedans de son pôle sup.** et **au-dessus du pédicule rénal**. Glandes situées dans une **loge fibreuse distincte** de la loge rénale.

Glande supra-rénale droite en forme de **chapeau de gendarme**, glande gauche en forme de **virgule inversée**.

Chaque glande comprend 2 parties d'origine embryologique différente et ayant une fonction endocrine propre:

- **médullo-surrénale (zone centrale) d'origine ectoblastique** (crête neurale).
- **cortico-surrénale (zone périphérique) d'origine mésoblastique** (épithélium coelomique). Les 2 parties se rencontrent après 7 semaines: la médullaire s'invagine progressivement dans le cortex.

1° Médullo-surrénale (couleur brune)

= Principale source de **catécholamines (adrénaline et noradrénaline)** secrétées par les cellules chromaffines.

Equivalent d'un ganglion du système sympathique. Emotions fortes => libération massive d'adrénaline = réaction de stress permettant de réagir à un danger.

2° Cortico-surrénale (couleur jaune chamois)

=> sécrétion des stéroïdes :

- glucocorticoïdes: **cortisol**,
- minéralocorticoïdes (régulation l'osmolarité et la volémie): **aldostérone**,
- **androgènes** (DHEA).

Sécrétion du cortisol et des androgènes sous le contrôle de l'axe hypothalamo-hypophysaire via l'ACTH (adrénocorticotrophine) et la CRH (corticotropin releasing hormon). Sécrétion suivant un rythme nyctéméral avec un maximum lors du réveil. Sécrétion d'aldostérone sous contrôle du système rénine-angiotensine-aldostérone.

Zona glomerulosa (zone glomérulée): synthétise de l'aldostérone.

Zona fasciculata (zone fasciculée): synthétise les glucocorticoïdes.

Zona reticularis (zone réticulée): synthétise androgènes.

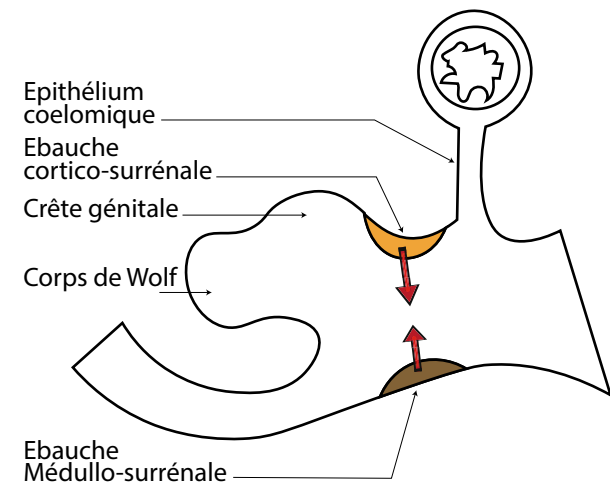
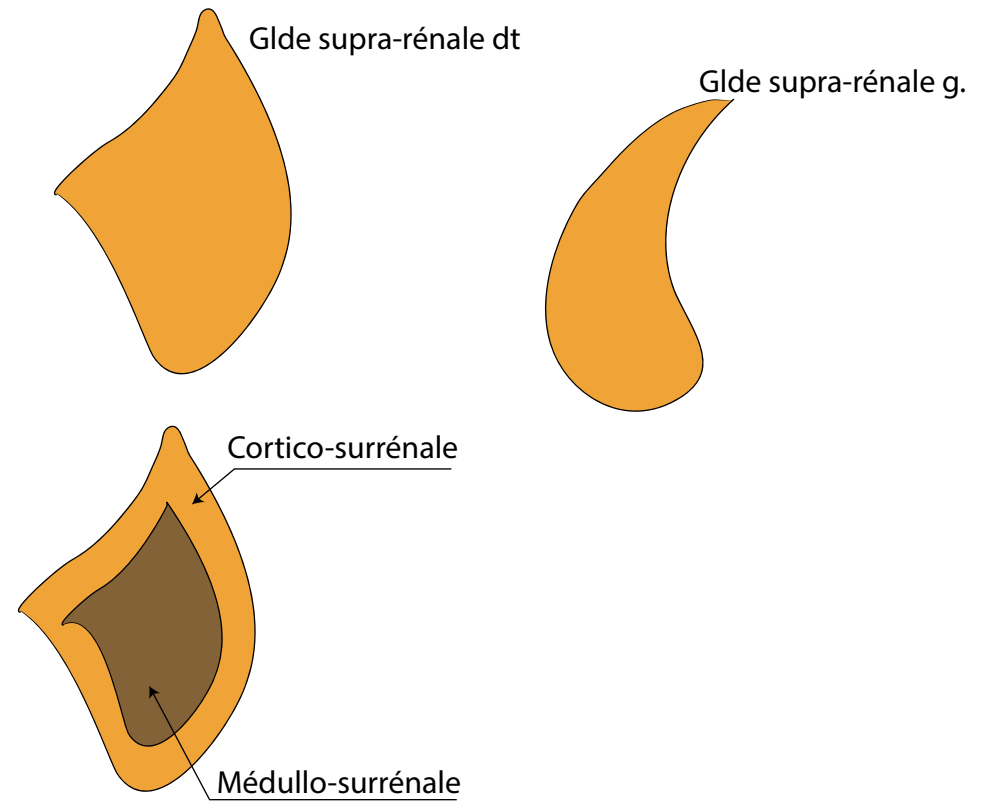
Vascularisation artérielle: 3 artères :

- **A supra-rénale supérieures** naissant de l'artère diaphrag. inf. (phrénique inf.)
- **A supra-rénale moyenne** naît de l'aorte,
- **A supra-rénale inférieure** naît l'artère rénale.

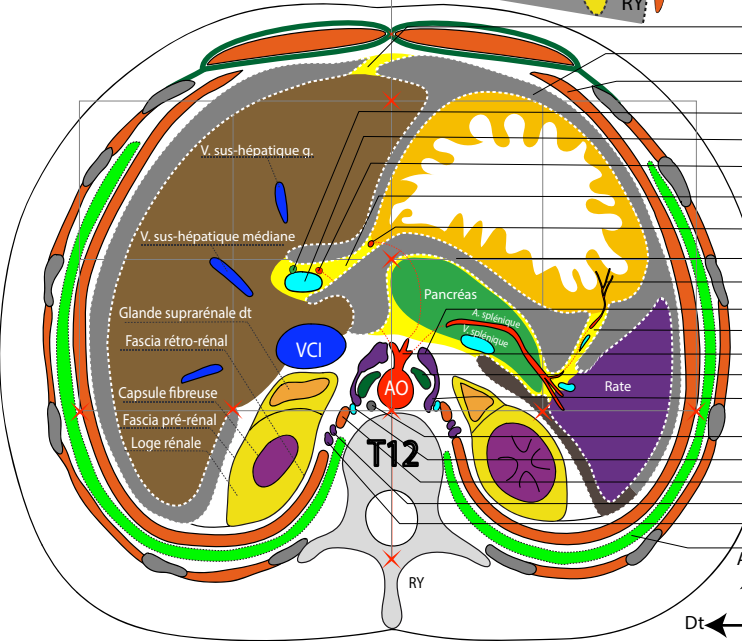
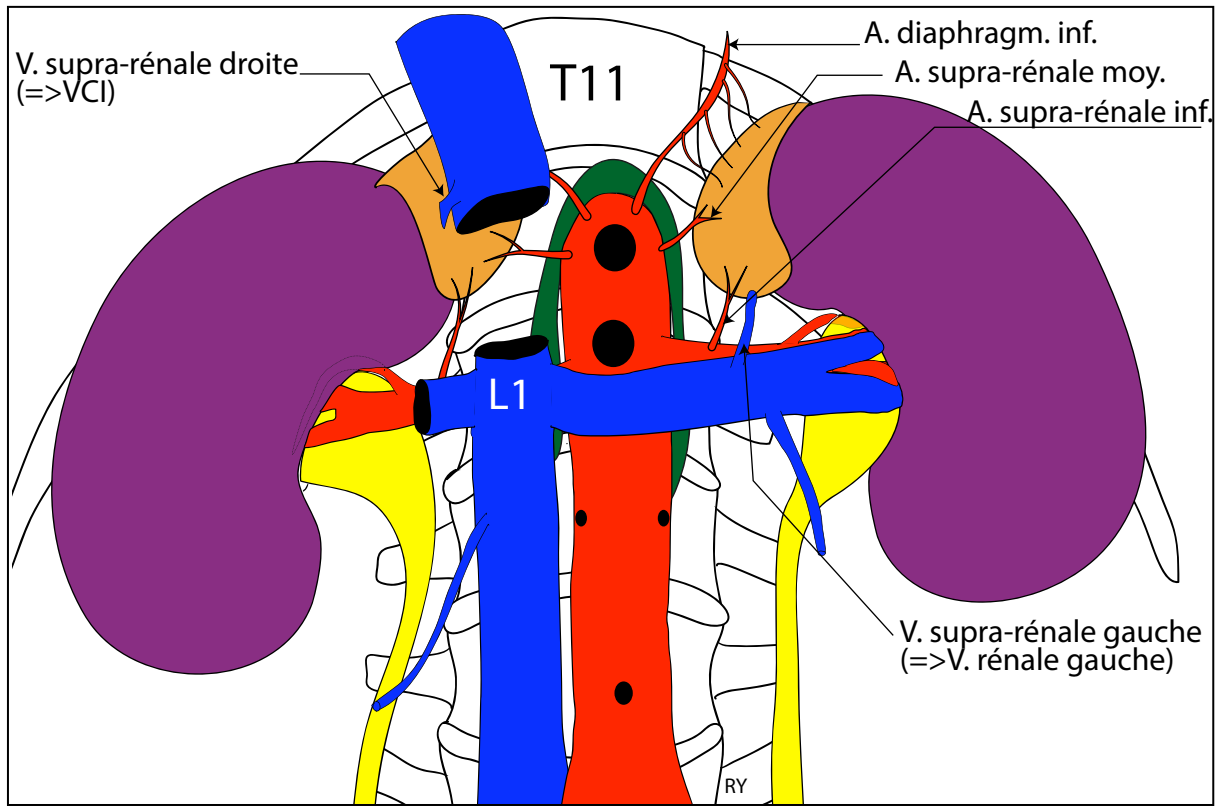
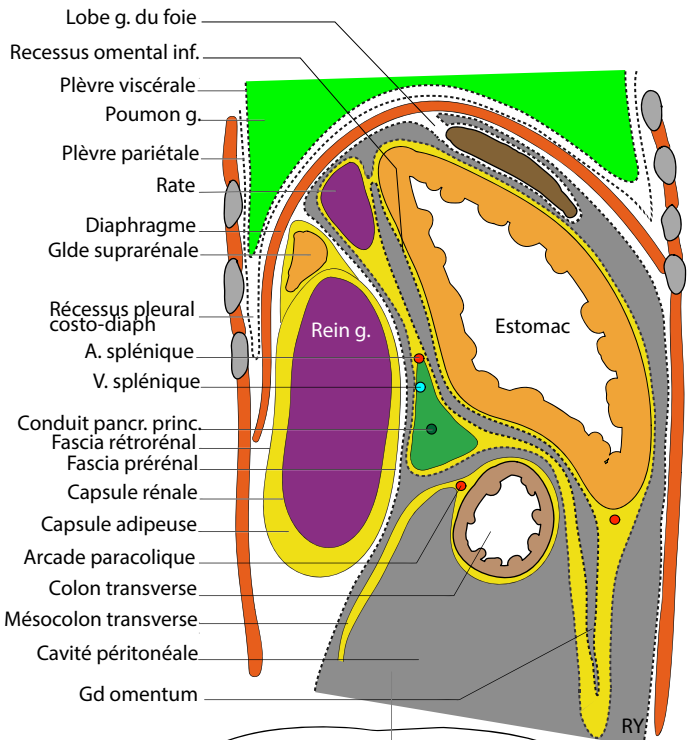
Vascularisation veineuse

- Veine supra-rénale g. => bord supérieur de la **veine rénale gauche**.
- Veine supra-rénale dt => face latérale de la **VCI**.

Innervation: plexus coeliaque et nerfs splanchniques



Glandes supra-rénales



- Ligt rond
- Cavité péritonéale
- Diaphragme
- C. cholédoque
- V. porte
- A hépatique propre
- Petit omentum
- A. gastrique g.
- Bourse omentale
- Epipl. gastro-splén. (vx crt)
- Ggl semi-lunaire
- Epiplon pancr-splén.
- Tronc coeliaque
- Ligt arqué médian
- N. grd splanchnique
- Conduit thoracique
- Rac. méd. v. azygos
- Pilier musc. du diaph.
- N. pet. splanchnique
- Ch. symp. lombaire
- Cavité pleurale

