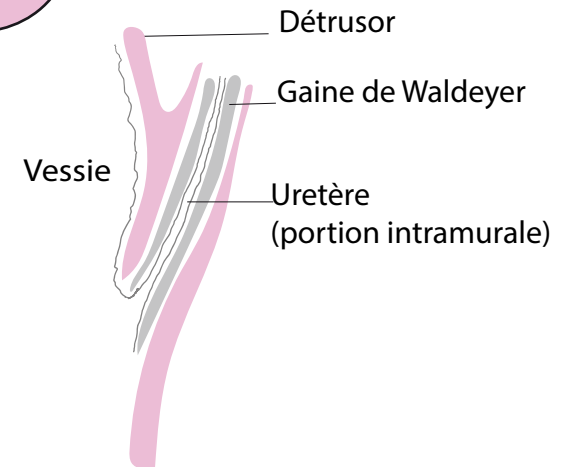
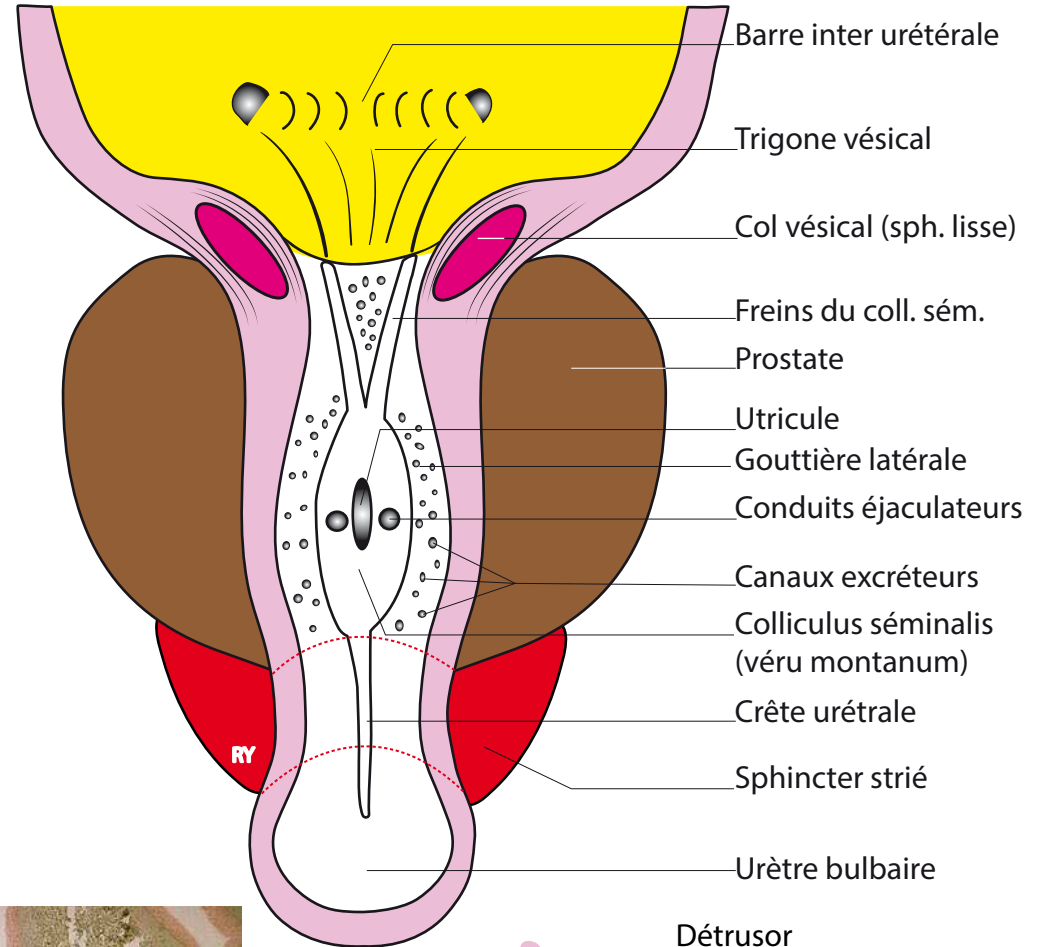
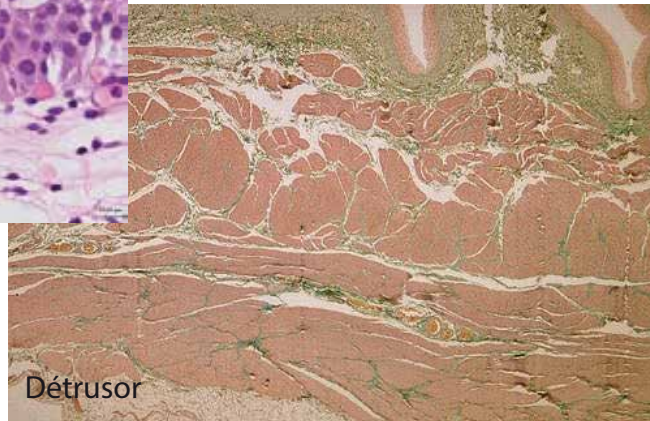
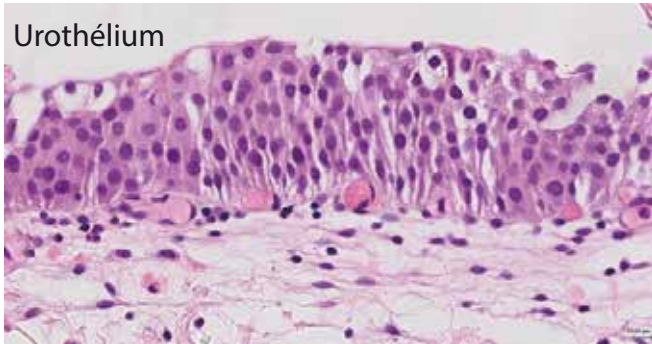
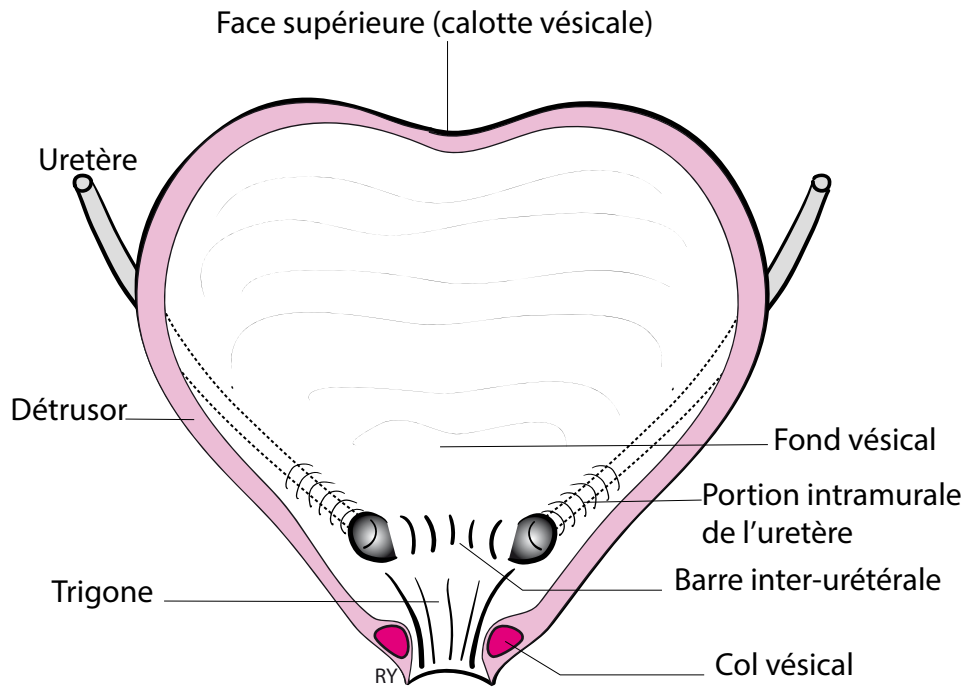


VESSIE- STRUCTURE



VESSIE-STRUCTURE

Urothélium

- Couche la plus interne de la paroi vésicale, au contact direct de l'urine.
- Épithélium **transitionnel, pseudo-stratifié**, composé de 3 types de cellules épithéliales superposées, **toutes en contact avec la lame basale**: 1) **cellules basales prismatiques** ; 2) **cellules intermédiaires**; 3) **cellules superficielles (ou cellules « en ombrelle »)** au contact direct de l'urine.

L'urothélium tapisse la quasi-totalité des voies urinaires depuis les **calices jusqu'à la portion proximale de l'urètre**.

Col Vésical

- Détrusor constitué de **3 couches musculaires lisses** (longitudinale, circulaire, longitudinale).
- Cellules musc. du col vésical différentes d'un point de vue pharmacologique et morphologique du reste du détrusor.
- **Col vésical homme ≠ femme.**

Chez l'homme :

- Fibres musculaires int. longitudinales se poursuivent dans l'urètre.
- **Couche circulaire moyenne forme un sphincter LISSE pré-prostatique** jouant un rôle important dans la continence urinaire et l'éjaculation. Continence préservée si destruction expérimentale du sphincter strié.

Col vésical innervé par **fibres adrénérgiques** => **stimulent fermeture du col vésical**.

Rôle dans éjaculation : lésion des fibres adrénérgiques vésicales (ex : diabète, curage lombo-aortique) => **risque éjaculation rétrograde**.

- Les fibres musculaires longitudinales externes se poursuivent avec les cellules **musculaires prostatiques** constituant ainsi une zone de support pour le trigone vésical. Certaines de ces fibres entourent le col vésical et participent à la continence. Qlq fibres musculaires du col participent à la constitution des ligaments pubo-urétraux chez la femme et pubo-prostatiques chez l'homme. Ces fibres participent à l'ouverture du col vésical lors de la miction.

Chez la femme :

Couches de cellules musculaires circulaires quasi-inexistantes => faible rôle du col vésical dans la continence urinaire (≠ homme).

Jonction Uretéro-vésicale

Trajet intra-mural oblique des uretères sur **1.5 to 2 cm** dans la paroi vésicale. Rétrécissement physiologique à ce niveau (site de blocage des calculs urinaires).

Gaine de Waldeyer se poursuit jusqu'au trigone.

La portion intra-vésicale de l'urètre est immédiatement sous l'urothélium vésical. Lors du remplissage vésical : **occlusion passive** de l'uretère.